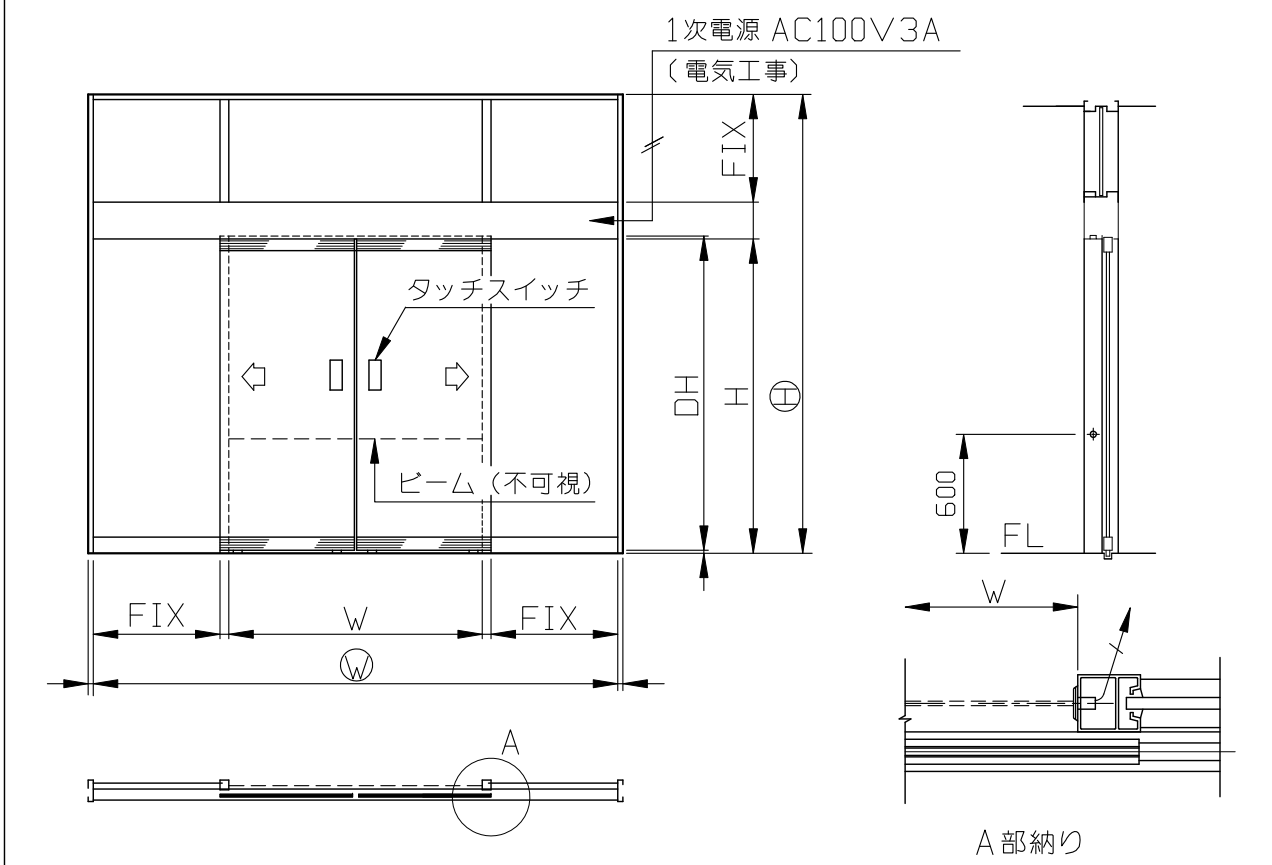


■ SK-31 ドアサイドビーム



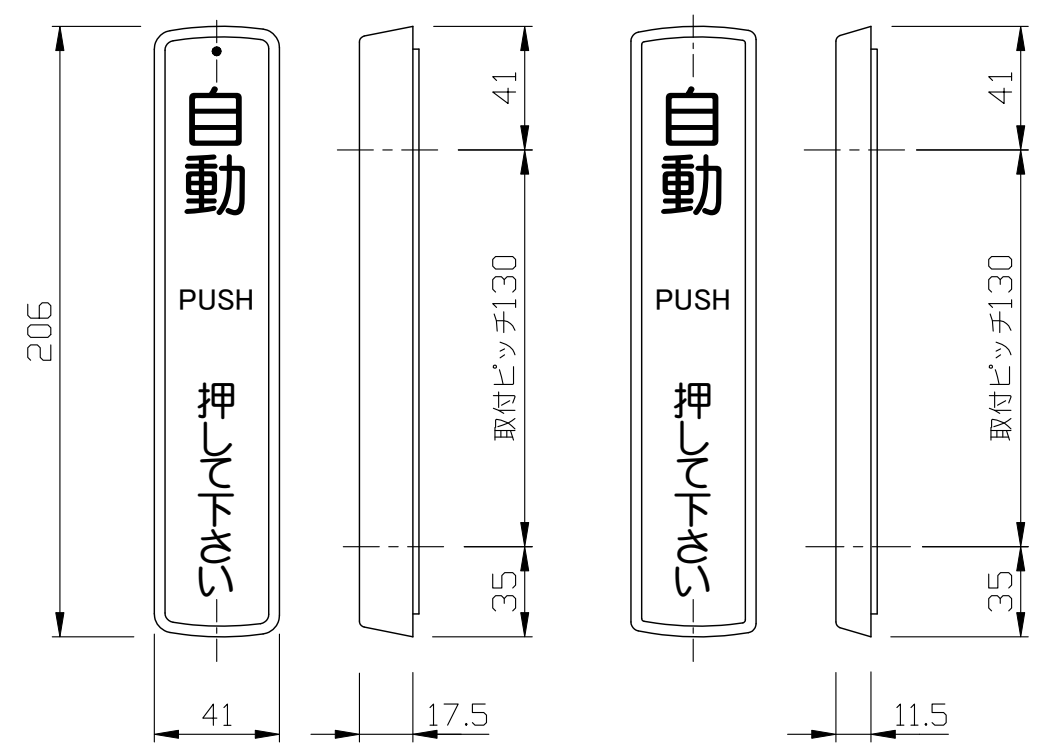
■ ワイヤレスタッチスイッチ

DAW-70B・S

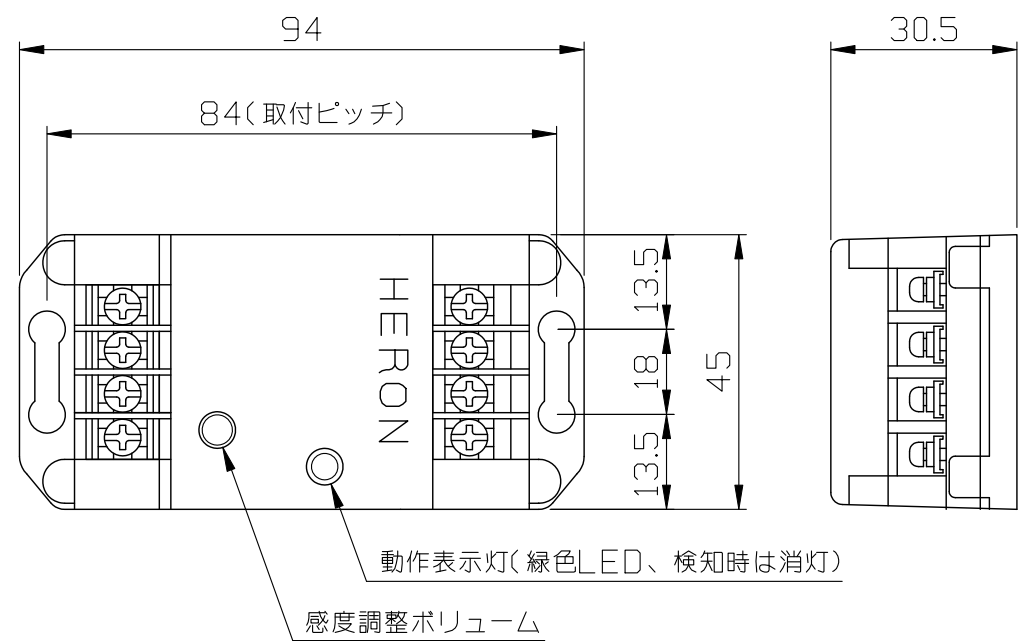
(送信親機)

DAW-80B・S

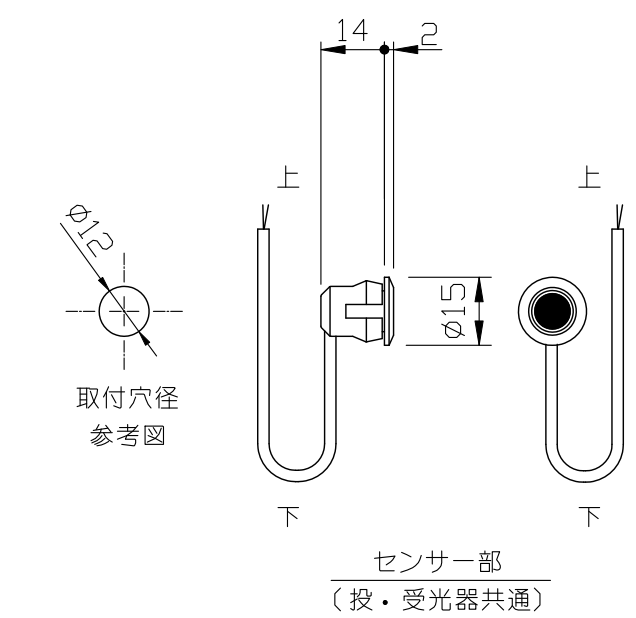
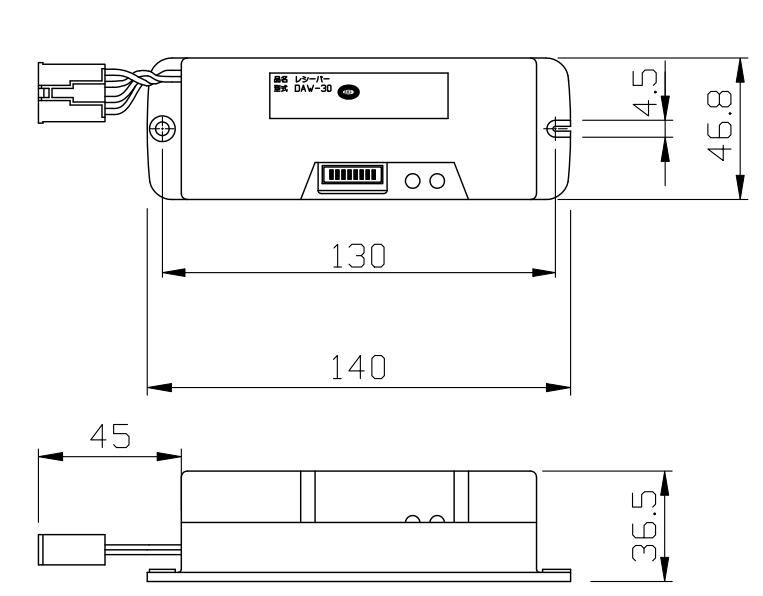
(送信子機)



■ ドアサイドビーム外形図



■ DAW-30 (受信機)



● ドアレール付近の安全性を高める補助センサーとして最適です。
 自動ドアの利用者や付近の通行者などの安全性確保が、ガイドラインにより制定されて
 ありますので、ドアサイドビームにつきましては必ず取付けすることを推奨します。

● 無目付センサー不要でも表面の押板を押して、開閉動作が簡単に行えます。
 (ブロンズ、シルバー色の2種類をご用意しております。)

ワイヤレスタッチスイッチ
 ドアサイドビーム Ver(バージョン)
 4

SOLIC CORPORATION

D
 -
 3