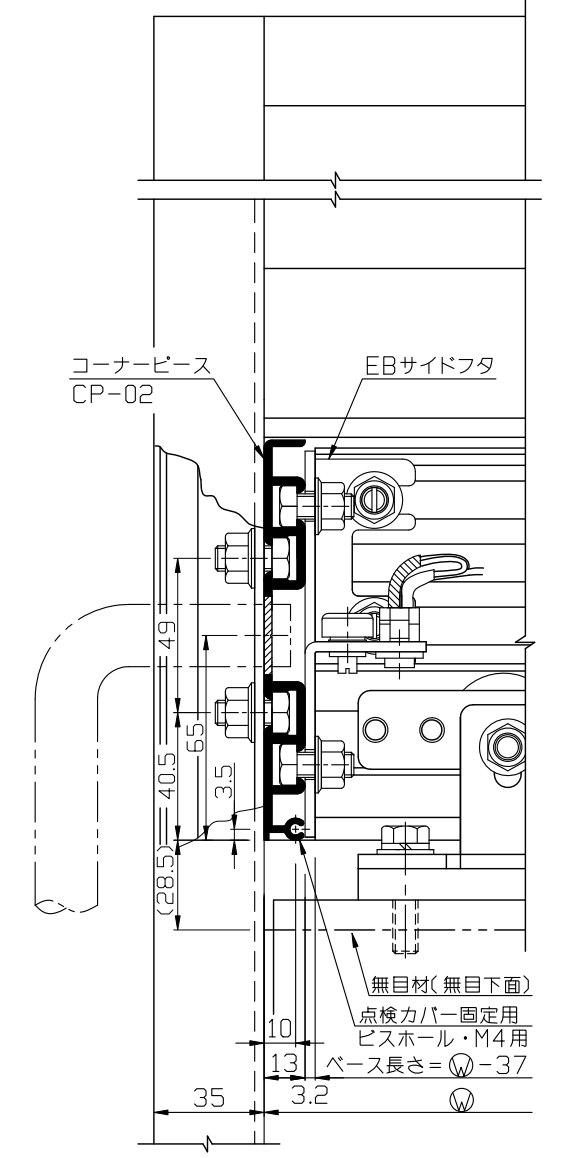
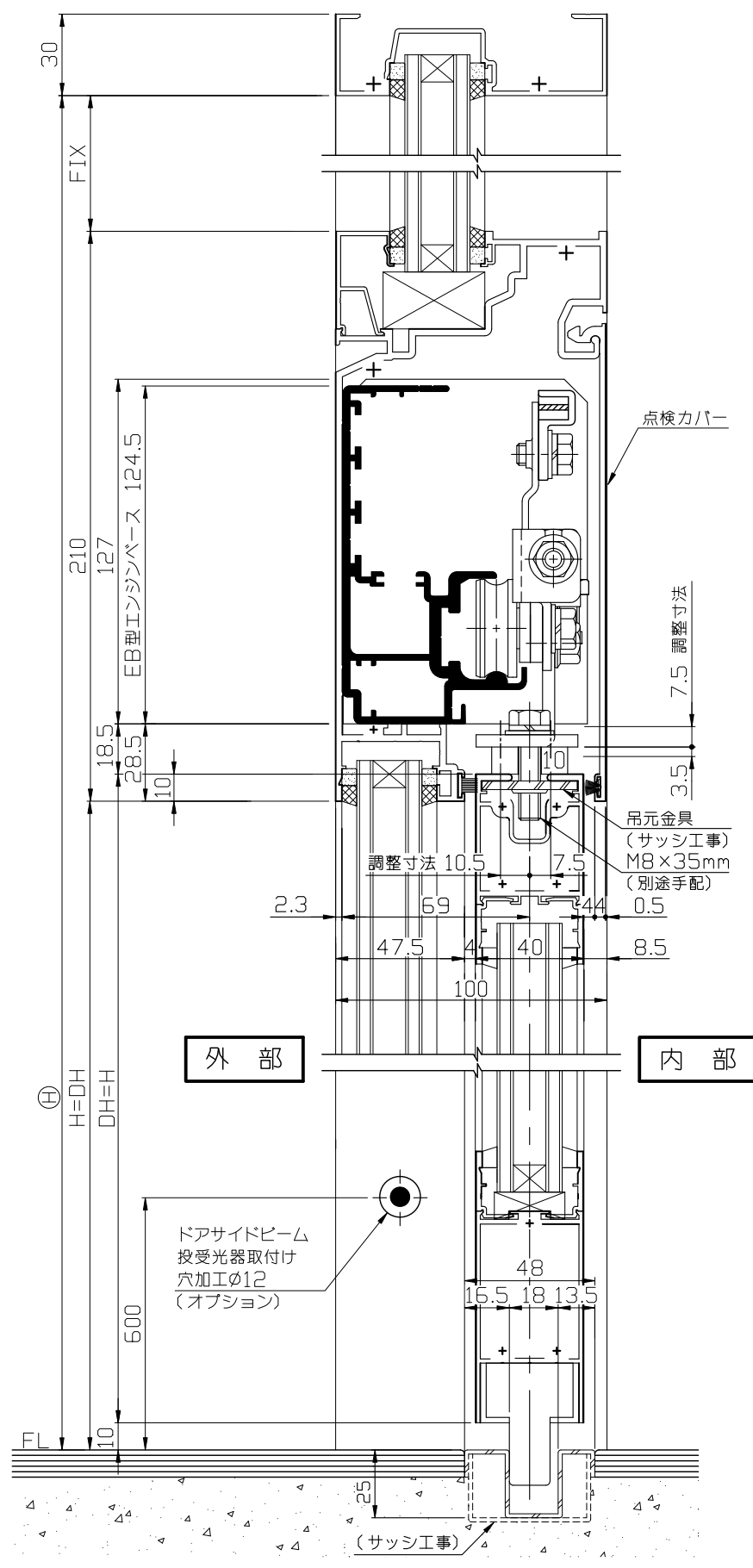
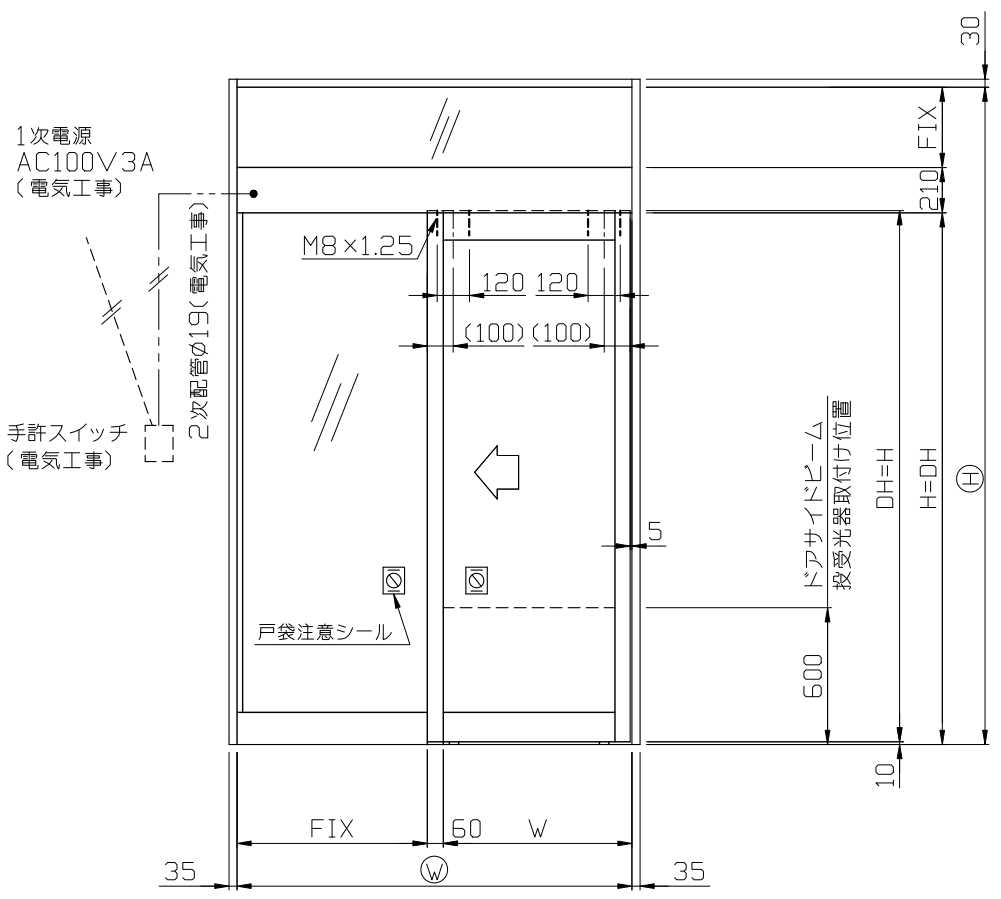
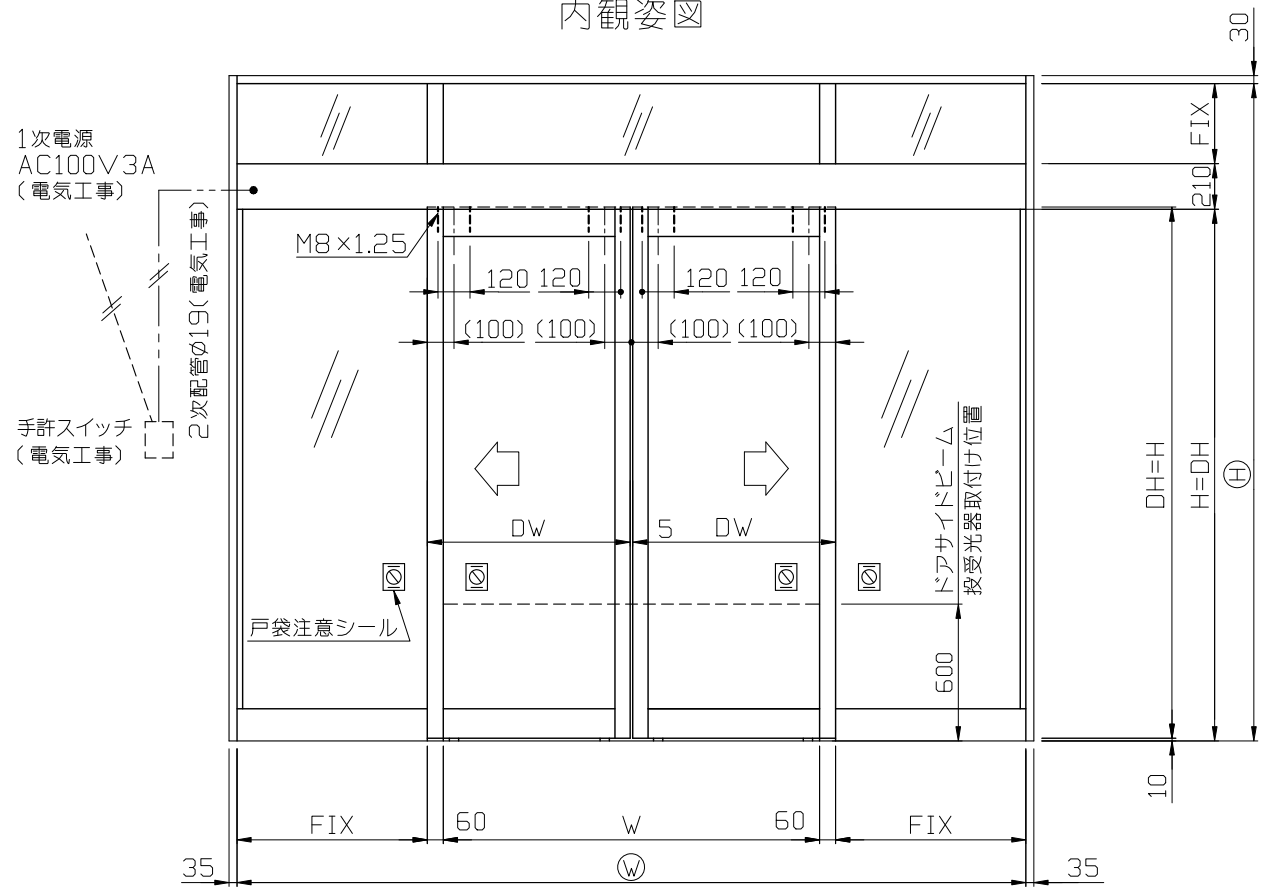


内観姿図



● 基本断面図
【一般スライド】 EXIMA 51e
RC枠②

● 内蔵式ソリッド電子ドア『EBタイプ』は、各アルミメーカー様が販売している自動ドア用規格無目材に内蔵するタイプで、アルミメーカー様各社共通のコーナーベースにより、国内8社すべての部材に取付けることができます。
中芯吊りですのでローラーの耐久性も高くなりました。又、各部品を組み込みはフリースライド方式を採用し、取付け先で切縮めがあっても簡単に部品の移動・固定ができます。

● 規格無目販売メーカー(順不同)
(株) LIXIL様
新日軽(株)様
トステム(株)様
三協立山アルミ(株)様
不二サッシ(株)様
(株)日本アルミ様
昭和フロント(株)様
YKK AP(株)様

YKK AP様基本納り図 Ver(バージョン)
1
SOLIC CORPORATION