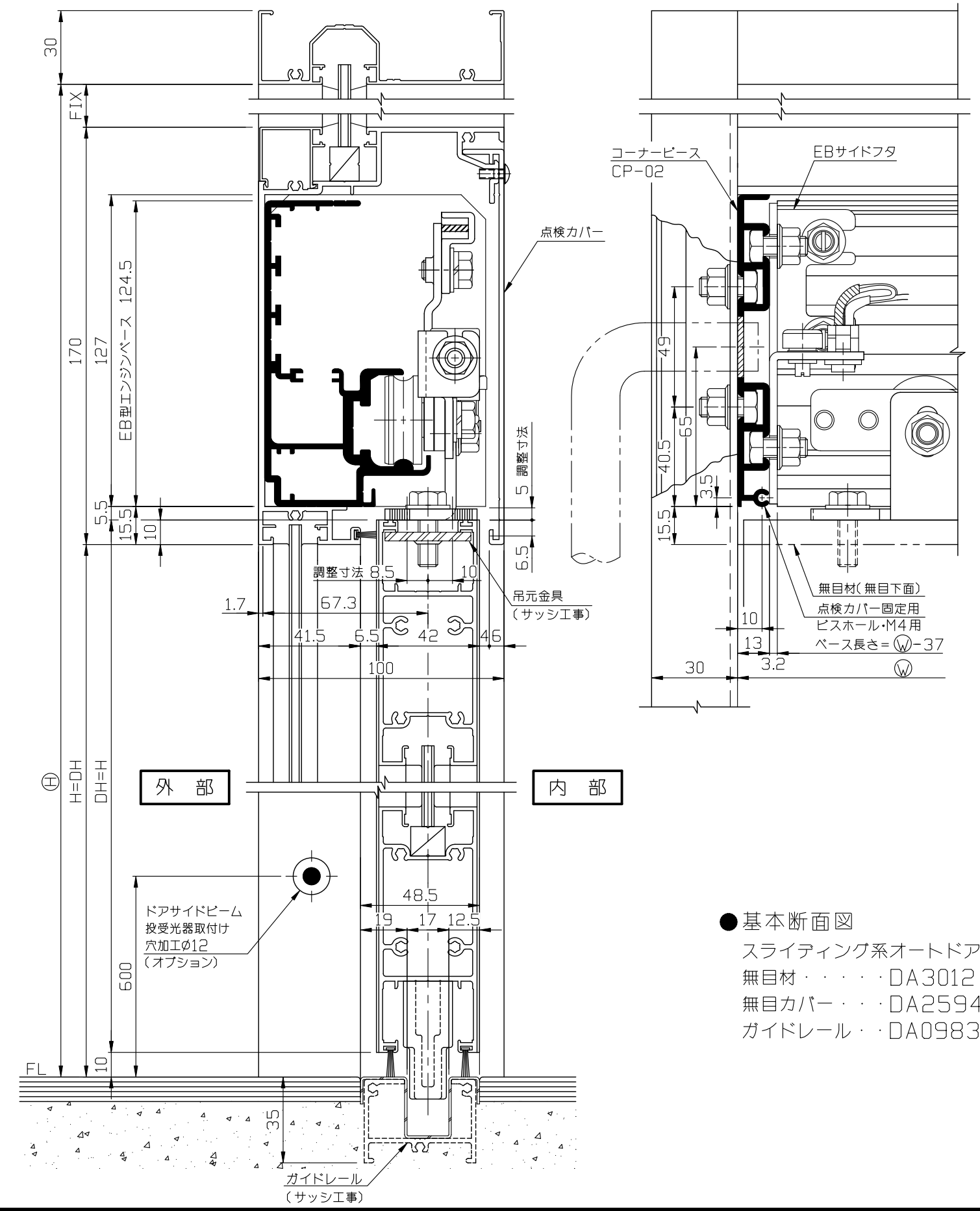
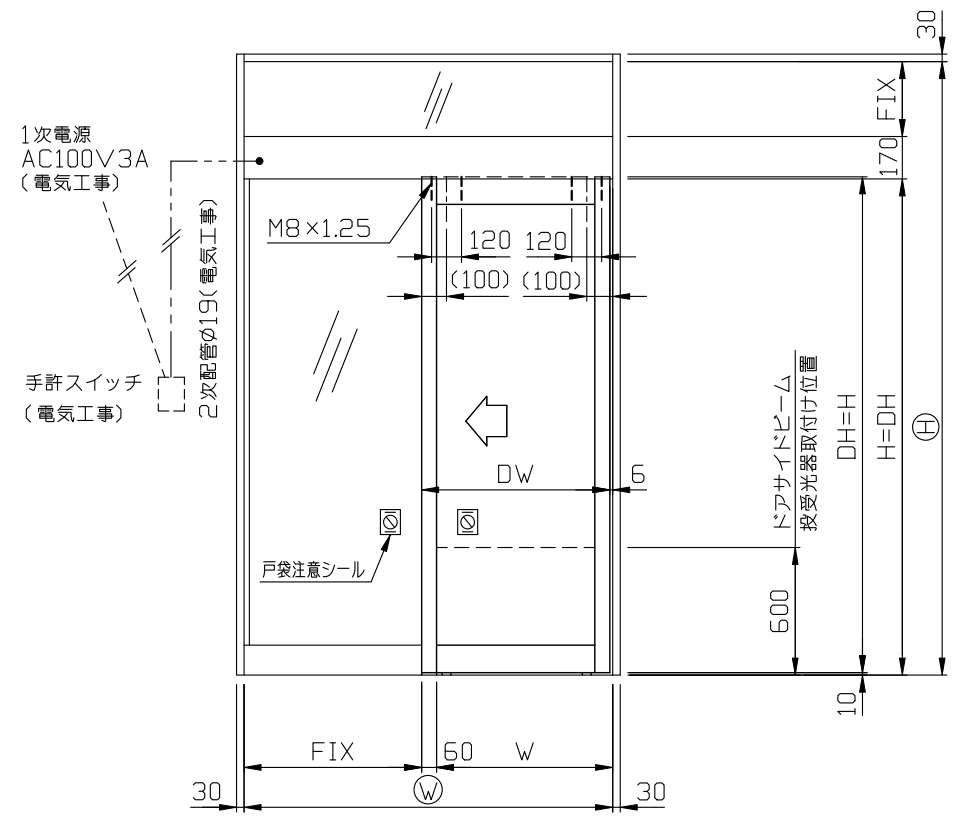
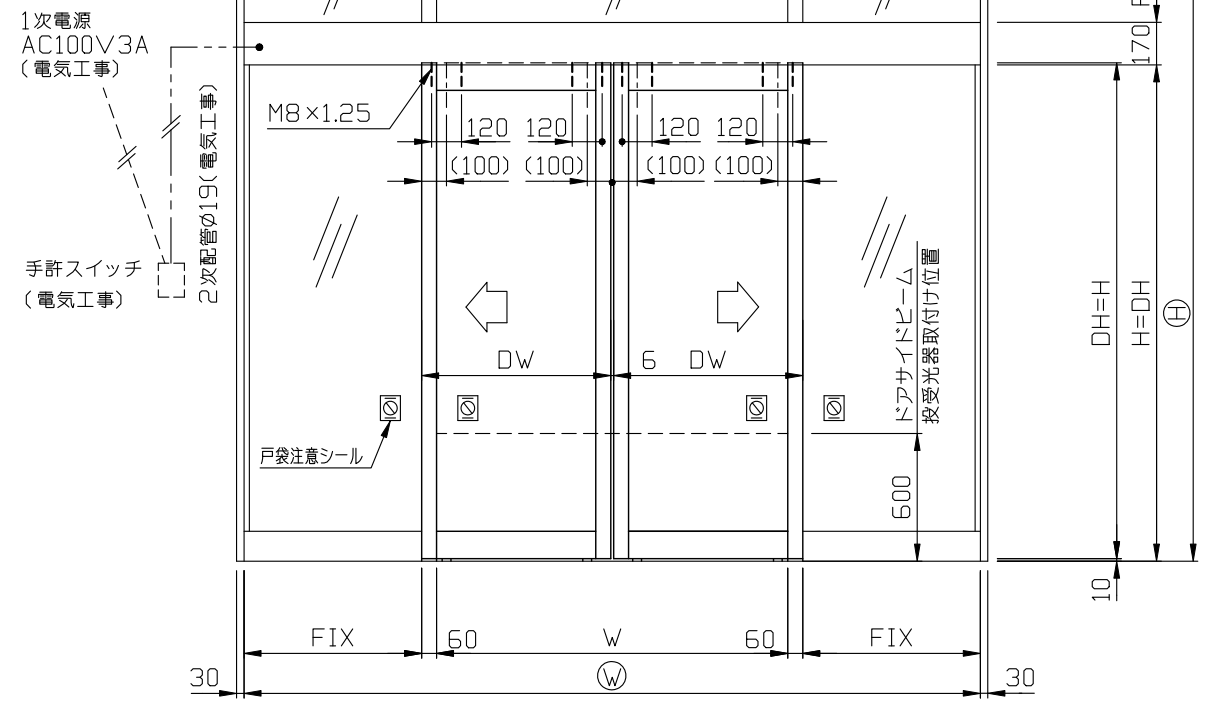


内観姿図



- 基本断面図
- スライディング系オートドア
- 無目材・・・DA3012
- 無目カバー・・・DA2594
- ガイドレール・・・DA0983N

● 内蔵式ソリッド電子ドア『EBタイプ』は、各アルミメーカー様が販売している自動ドア用規格無目材に内蔵するタイプで、アルミメーカー様各社共通のコーナーピースにより、国内8社すべての部材に取付けることができます。
中芯吊りですのでローラーの耐久性も高くなりました。又、各部品品の組込みはフリースライド方式を採用し、取付け先で切縮めがあっても簡単に部品品の移動・固定ができます。

- 規格無目販売メーカー(順不同)
- (株) L I X I L 様
- 新日軽(株)様
- トステム(株)様
- 三協立山アルミ(株)様
- 不二サッシ(株)様
- (株)日本アルミ様
- 昭和フロント(株)様
- YKK AP(株)様

三協立山アルミ様 (EB) 基本納り図 Ver(バージョン) 4

SOLIC CORPORATION