

お手数ですが  
 閲覧をお願い  
 いたします

お客様各位

[180213]

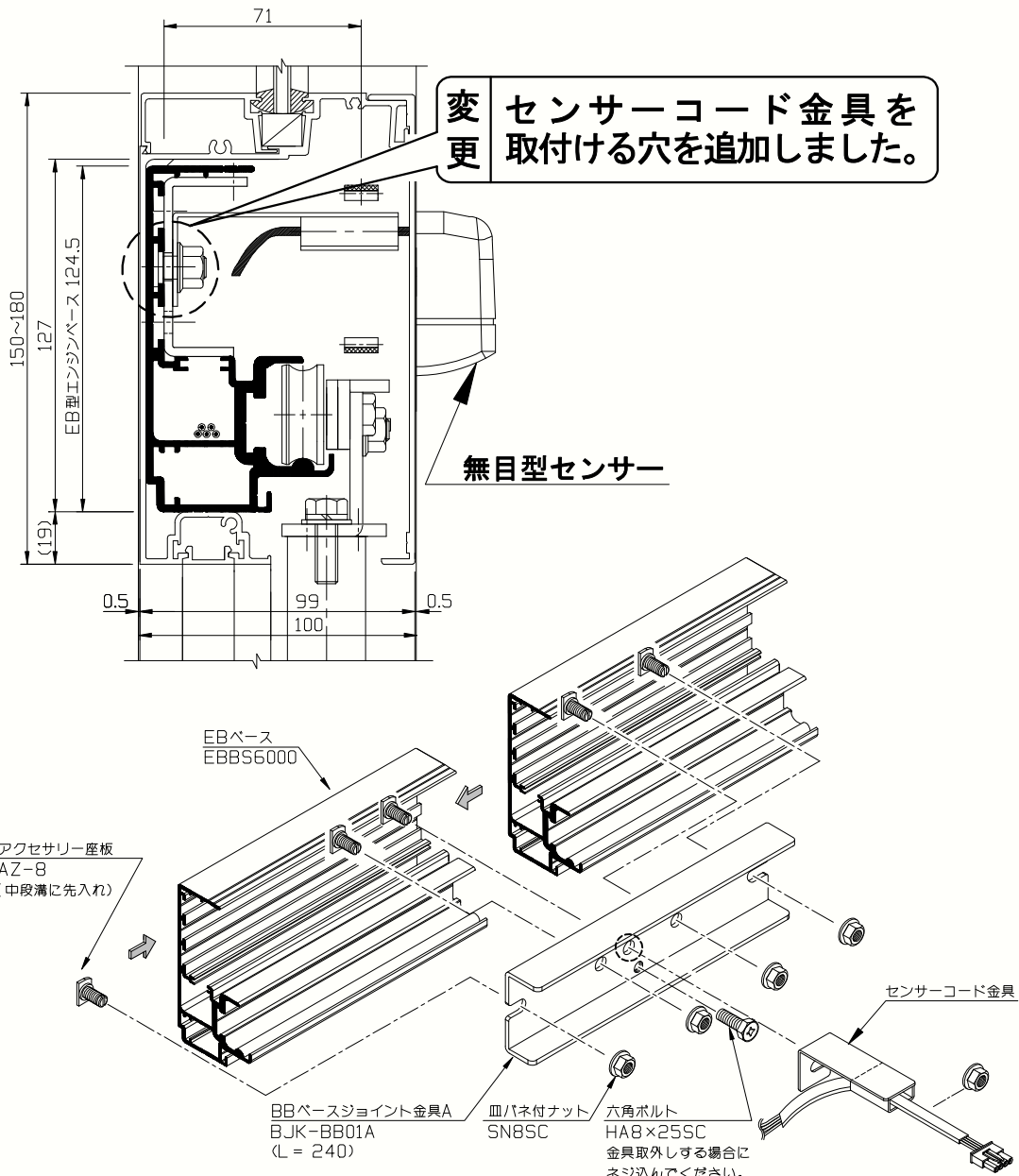
平成30年2月13日

内蔵式EB・BA用

『ベースジョイント金具』形状変更のご案内

拝啓 貴社ますますご清栄の段お喜び申し上げます。  
 毎々格別なお引き立てを賜り厚く御礼申し上げます。  
 『ベースジョイント金具』形状変更のご案内をさせていただきます。

●ベースジョイント金具（EB取付け例）



戻り

さて、現在代理店様よりご愛顧いただいております内蔵式EB・HB、後付式BC・DCタイプにつきましては、センサーコード金具を標準出荷として、各代理店様から大変ご好評をいただいております。

その後、各代理店様からいただきました現場情報やアンケート調査の結果、内蔵用オプションでご利用いただいている『ベースジョイント金具（2分割用）を使用した時も、センサーコード金具が付けられる様にして欲しい』とのご要望がありました。

つきましては、現場での作業性・安全性の向上を目的として、センサーコード金具が取付けできるよう組込み穴を追加したベースジョイント金具を出荷させていただきます。

尚、センサーコード金具の穴加工位置につきましては、別紙をご参照のうえ現場作業の際にご活用いただきます様に、お願いいたします。

今後とも、代理店様のお声をお聞かせいただきながら、技術・営業・拡販面でご支援が出来ますよう、「新しい発想」「簡単で取付けやすく」「より完成度の高い自動ドア」をめざし開発を進めてまいりますので、なにとぞよろしくお願い申し上げます。

敬 具

## 記

**実 施 日** 平成30年2月中旬より順次切替え出荷を行っております。  
在庫の関係上、機種によって従来品と混じる事もあるかと思いますが、ご理解ご協力をお願い申し上げます。

**適 用 機 種** 100mm見込み内蔵式EBタイプ

## 記

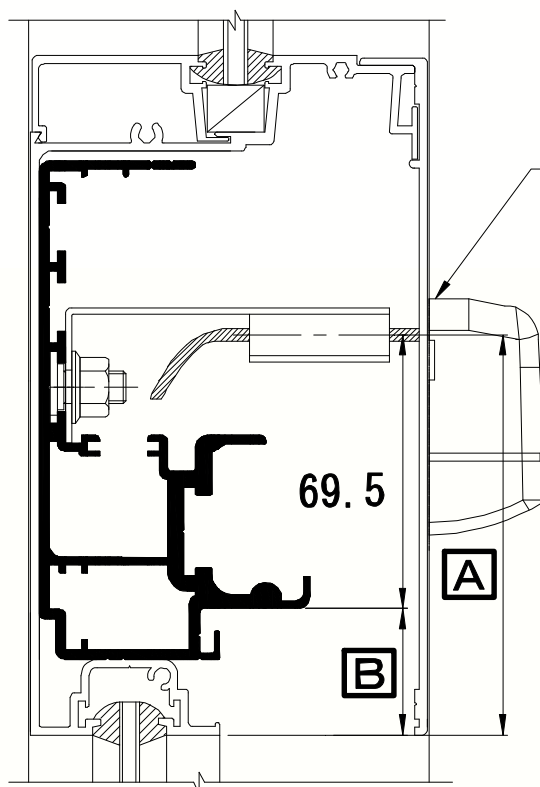
### お願い

ドアウェイ（ドア開閉軌道上）に監視エリアを設定可能な無目取付型スーパーセンサーDA-3001（竹中エンジニアリング様製）を2008年7月から正式発売しております。

エレベーター、エスカレーターなどで相次いだ痛ましい人身事故を二度と繰り返さないよう、自動ドアに関しても安全性の確保が重要です。

DA-3001の採用による安全性の向上を、施主様へ積極的にご紹介いただくことにより、営業活動の一助となれば幸いです。

●内蔵式EB・HBベース (EB取付けの例)



無目型センサー

$$EB : \boxed{B} + 69.5 = \boxed{A}$$

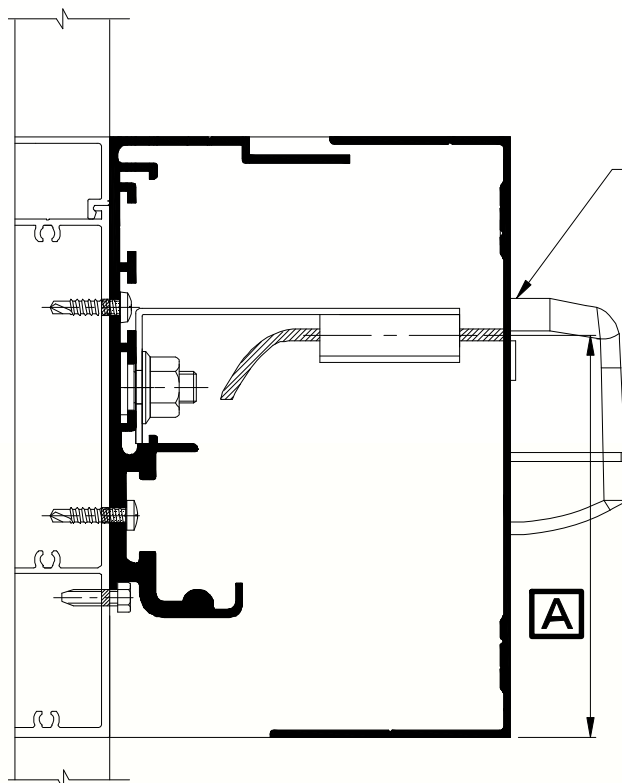
ジョイント金具使用時  
 $EB : \boxed{B} + 88 = \boxed{A}$

$$HB : \boxed{B} + 76 = \boxed{A}$$

$\boxed{A}$  : 穴加工位置

$\boxed{B}$  : 各社レール下寸法

●後付式BC・DCベース (BC取付けの例)



無目型センサー

$$BC : \boxed{A} = 101.5$$

$$DC : \boxed{A} = 104$$

$\boxed{A}$  : 穴加工位置