

お手数ですが  
閲覧をお願い  
いたします

お客様各位

[連-151026]

平成27年10月26日

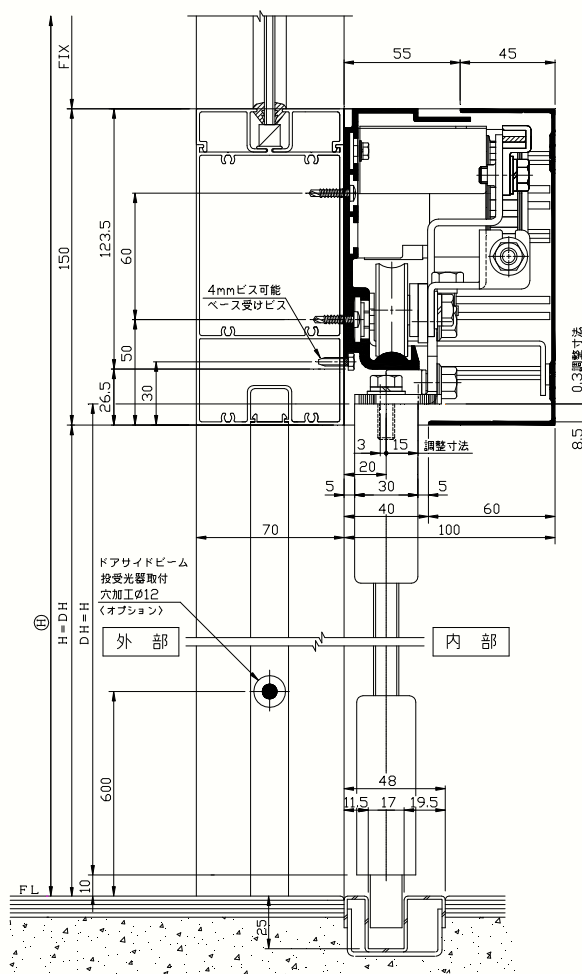
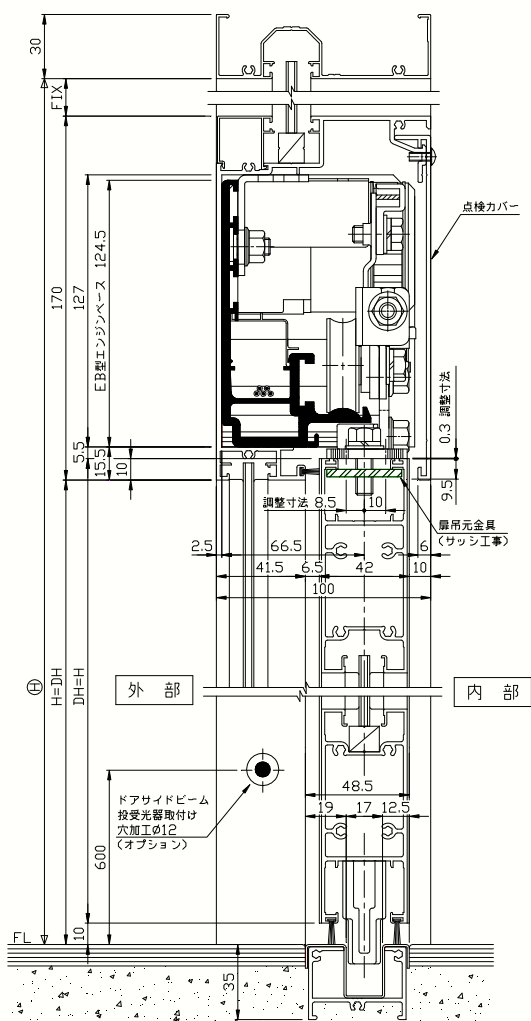
内蔵式HB 後付式DCベース

『ドアの最大のみ込み代寸法』のご注意

拝啓 貴社ますますご清栄の段お喜び申し上げます。  
毎々格別なお引き立てを賜り厚く御礼申し上げます。  
ドアのみ込み代寸法についてご連絡いたします。

●フロント内蔵式断面図  
HBタイプφ40ローラー  
納り例：三協立山アルミ様

●標準後付式断面図  
DCタイプφ40ローラー



戻り

さて、今年4月に出荷を開始しましたローラーとレールの耐久性を更に強化した、大径φ40ローラー新シリーズ「内蔵式HB 後付式DCベース」につきましては、表紙図の様に、背板部にドアのオドリ止め機構を採用していますので、従来機種EB・BC（φ35タイプ）と比べ、ドアの最大のみ込み代寸法が少なくなっています。

その為、各代理店様からいただいた現場情報などによりますと、施工時点でドアの高さが10mm以上のみ込む場合、オドリ止め金具が当たり吊込みできない事や、又、「従来機種EB・BCタイプと建付け調整寸法が同様と解釈していた」などの情報がありました。

つきましては、アルミサッシメーカー様毎に異なる、最大ドアのみ込み代を一覧表にいたしましたので、施工前にはドアの高さや納り寸法にご注意いただきたくお願い申し上げます。

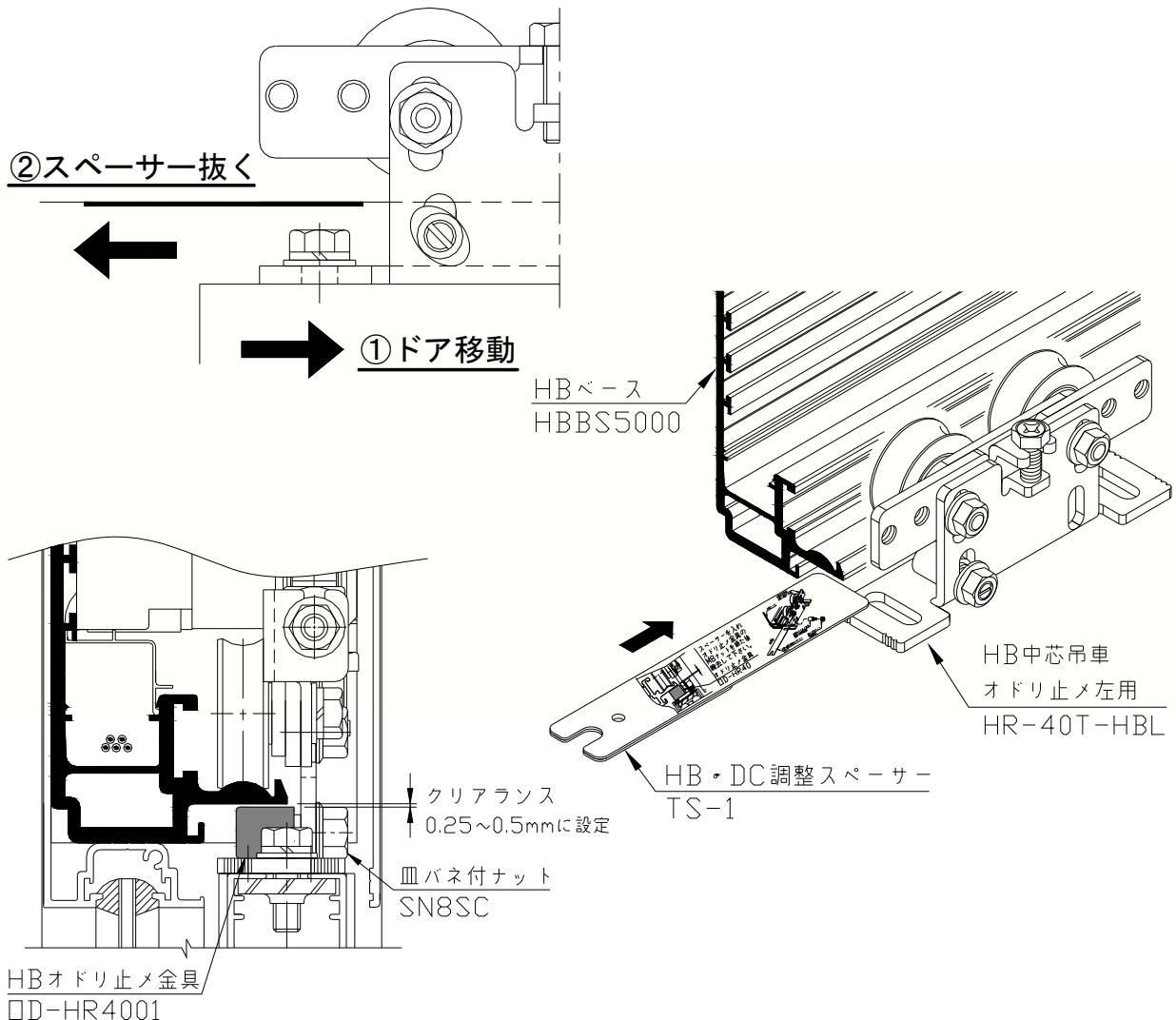
### ●建付け調整寸法一覧リスト

機種名	アルミメーカー様	最大ドアのみ込み代
内蔵式 HB 吊車φ40mm	1. トステム（株）様 （オートドアシリーズ）	10mm（下に9.8mm）
	2. 三協立山アルミ（株）様 （スライディング系オートドア）	10.3mm（下に9.5mm）
	3. 昭和フロント（株）様 （NL400シリーズ）	10.8mm（下に9mm）
	4. YKK AP（株）様 （ハイフロントYF-100シリーズ） （平成24年('12年)製造中止）	11.3mm（下に8.5mm）
	5. 新日軽（株）様 （インテグラードア）	11.8mm（下に8mm）
	6. （株）日本アルミ様 （内蔵型太かまち）	12.8mm（下に7mm）
	7. 不二サッシ（株）様 （NFB）	14.8mm（下に5mm）
	8. YKKAP（株）様 （EXIMA 51e）	15.8mm（下に4mm）
	9. （株）LIXIL様 （フロンテックオートドア）	15.8mm（下に4mm）
後付式 DC 吊車φ40mm	1. 標準断面図	10.3mm（下に8.5mm）

## ●調整スペーサーの抜き方

ドアを左右どちらかに動かしながら、スペーサーを抜いてください。

ベースとのクリアランスを再度ご確認ください。



今後とも、代理店様のお声をお聞かせいただきながら、技術・営業・拡販面でご支援が出来ますよう、「新しい発想」「簡単で取付けやすく」「より完成度の高い自動ドア」をめざし開発を進めてまいりますので、なにとぞよろしくお願い申し上げます。

敬 具

### お願い

ドアウェイ（ドア開閉軌道上）に監視エリアを設定可能な、無目取付型スーパーセンサーDA-3001（竹中エンジニアリング様製）を2008年7月から正式発売しております。

エレベーター、エスカレーターなどで相次いだ痛ましい人身事故を二度と繰り返さないよう、自動ドアに関しても安全性の確保が重要です。

DA-3001の採用による安全性の向上を、施主様へ積極的にご紹介いただくことにより、営業活動の一助となれば幸いです。