

お手数ですが
回覧お願い
いたします

お客様各位

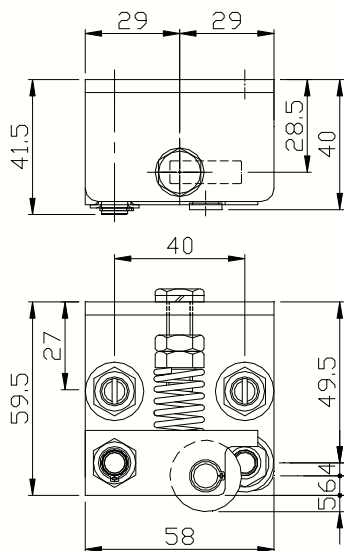
[連-150807]

平成27年8月7日

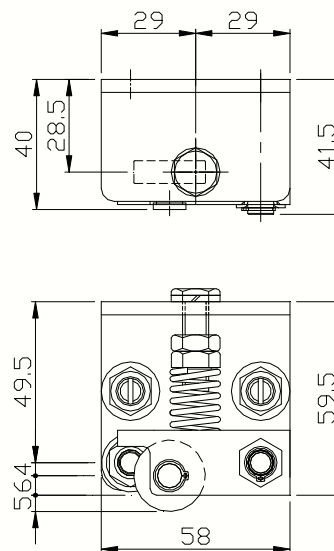
『手動ドアストップ装置』 発売開始のご案内

拝啓 貴社ますますご清栄の段お喜び申し上げます。
毎々格別なお引き立てを賜り厚く御礼申し上げます。
『手動ドアストップ装置』を発売開始いたします。

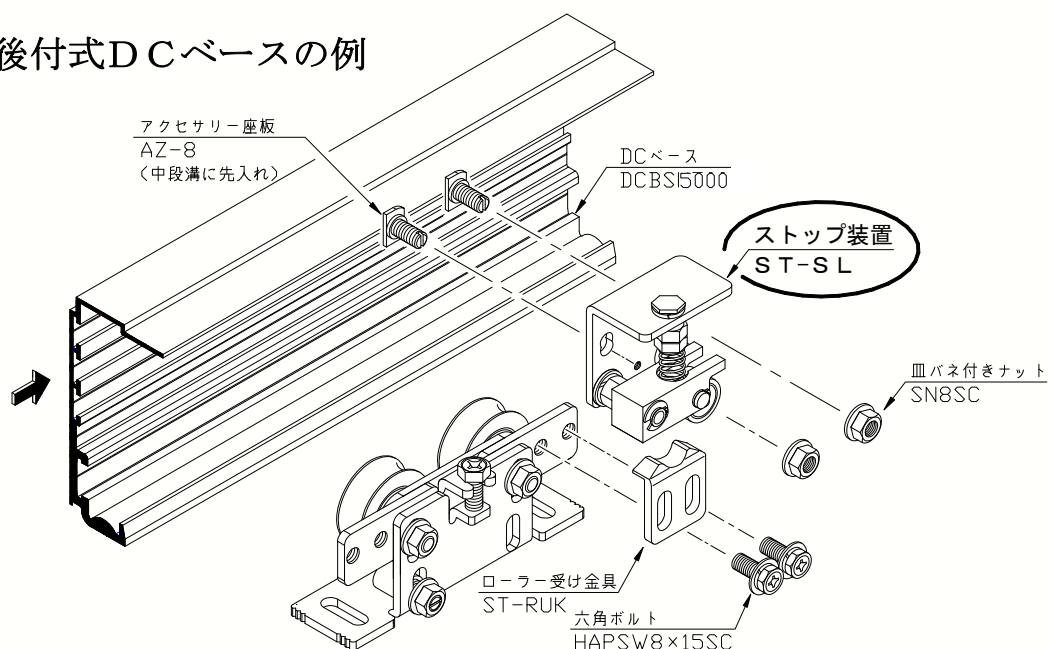
●左勝手・引分：ST-SL



●右勝手：ST-SR



●後付式DCベースの例



戻り

さて、各代理店様からは自動ドア装置以外に、ベースと吊車のみ（場合によってはベルトと従動プーリーも組込み）の「手動式」のご注文をいただきました際に、ドアを全開保持させる為にストップ装置（ボールプランジャー方式）をオプション品として用意しておりましたが、一部の代理店様からいただいた現場情報などによりますと、プランジャー式は小径回転体でストロークが短く十分な保持力が得られない事や、あるいは、先端のボールを内部のスプリングで押しているだけですので、経年磨耗による金属同士の接触音が出る要素がある事や、又、「後付式BCタイプ以外にも搭載できると良い」などのご意見をいただいております。

弊社では、機構面の全面見直しを行い、耐久テスト・検証を重ねてまいりました結果、このたび、新型として『手動ドアストップ装置』の出荷態勢がととのいました。

【改良点と主な特長】（詳しくは、別冊の取扱説明書をご参照ください。）

1. 手動ドアストップ装置

本装置では、機構を全面的に見直し、幅58×高41.5×長59.5のコンパクト化が実現しました。

また、保持用として大径ベアリングを使用していますので、滑らかな動作が可能で、荷物の搬入時等の確実性と信頼性の向上を図りました。

2. 豊富な機種設定

搭載機種は標準後付式BCタイプ以外に、DC、CC、BG、70mm見込みNC、二重引戸式CN、BW、フラットバー式FC、FDにも組込みが可能で、計9機種に対応が可能となりました。

3. M8タイプのアクセサリ座板で組込み

組込みに際しては、M8タイプのアクセサリ座板：AZ-8を使用します。

指定のエンジンベースへ、任意の開閉位置にワンタッチでしかも強固・確実に組込みできますので、信頼性が一段と向上しました。エンジンと同時ご注文の場合は、ベースに組込みし、動作確認後に出荷いたします。

4. 取付けの簡略化

ストップ装置左、右の区別に関係なく、同一ケースに収納することにより、取付け寸法と取付け要領の統一化を図っております。

適正に調整しておりますので、取付け先での再調整は行わないでください。

5. 動作音の低減化

不快な動作音域を改善するため、アームシャフトには消音ゴムを組合せしました。

6. 自動ドアと組合せも可能

手動だけではなく、自動ドア装置本体にも使用することができますので、全閉時に戸当り側のパッキン材等で隙間ができる場合でも、有効に機能します。

7. 即納体制でご注文をお受けしております

原則として代理店様ご発注日（休日の前日の場合は休日明け）の翌日発送となりますが、台数などによっては、ご相談のうえ当日の発送も可能ですので、お気軽にご連絡ください。

今後とも、代理店様のお声をお聞かせいただきながら、技術・営業・拡販面でご支援が出来ますよう、「新しい発想」「簡単で取付けやすく」「より完成度の高い自動ドア」をめざし開発を進めてまいりますので、なにとぞよろしくお願い申し上げます。

敬 具

記

実 施 日 平成27年8月10日（月）受注開始
適 用 機 種 BC、DC、CC、NC（70mm見込）
 CN、BW（二重引戸）、FC、FD（フラットバータイプ）
品 名 手動ドアストップ装置

〔全開側に使用します。〕 ← **必ず追記して下さい。**
〔全閉側に使用します。〕

尚、旧ストップ装置（ボールプランジャー方式）は販売終了とさせていただきますので、ご理解ご協力をお願い申し上げます。

お願い

ドアウェイ（ドア開閉軌道上）に監視エリアを設定可能な、無目取付型スーパーセンサーDA-3001（竹中エンジニアリング様製）を2008年7月から正式発売しております。

エレベーター、エスカレーターなどで相次いだ痛ましい人身事故を二度と繰り返さないよう、自動ドアに関しても安全性の確保が重要です。

DA-3001の採用による安全性の向上を、施主様へ積極的にご紹介いただくことにより、営業活動の一助となれば幸いです。