

お手数ですが
閲覧をお願い
いたします

お得意様各位

[140217]

平成26年2月17日

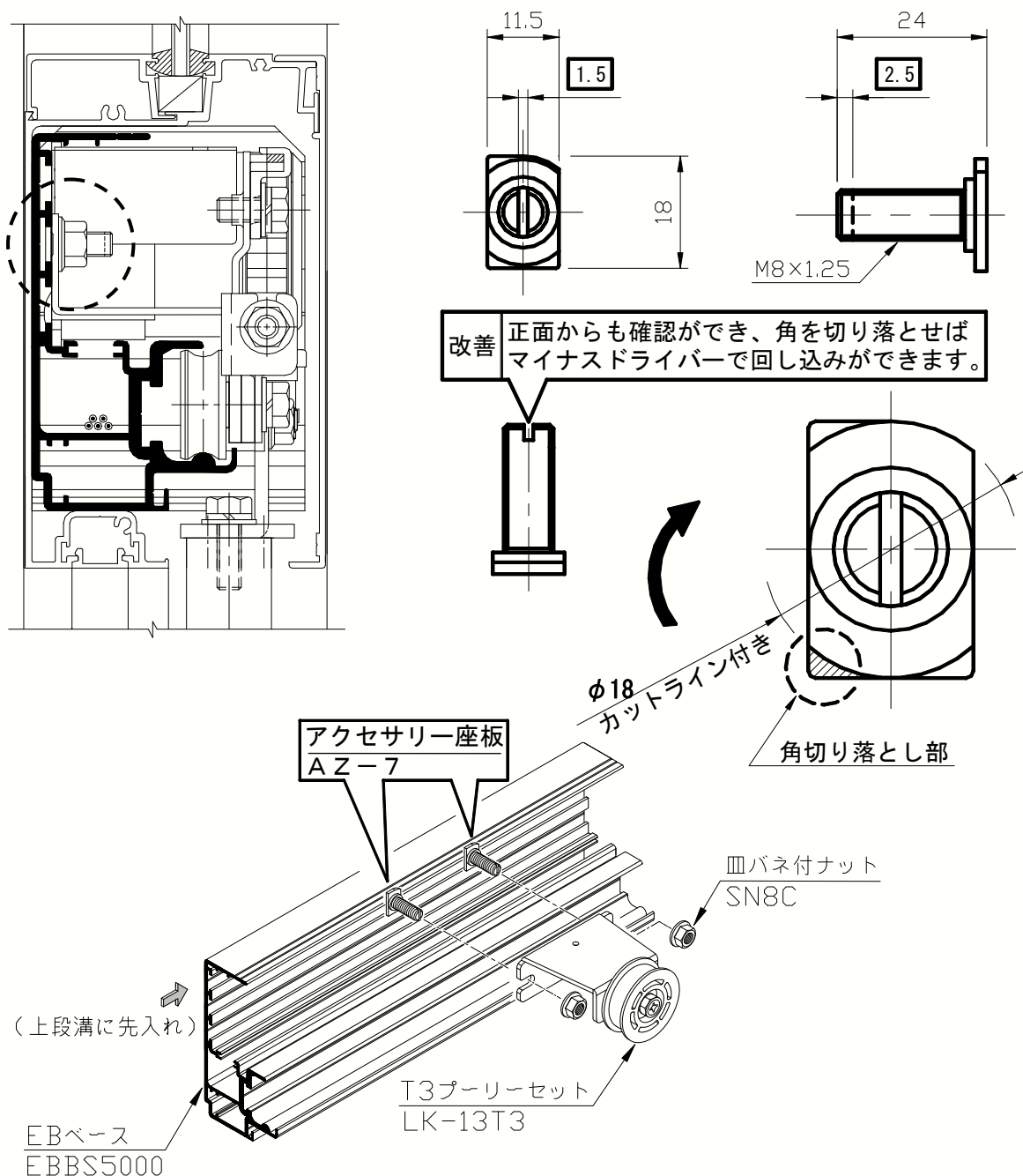
『M8用アクセサリ座板：AZ-7形状変更』のご案内

拝啓 貴社ますますご清栄の段お喜び申し上げます。

毎々格別なお引き立てを賜り厚く御礼申し上げます。

M8用アクセサリ座板：AZ-7の形状変更のご案内をさせていただきます。

●アクセサリ座板：AZ-7の使用例



戻り

さて、現在代理店様よりご愛顧いただいております、各種ベース・レールは、ベースの機構取付け溝を利用したフリースライド方式の採用により、取付け先でベースの切縮めや部品の移動が生じて、M8用アクセサリ座板：AZ-7のナットを緩めるだけで各部品が簡単に固定できる機構部品となっております。

AZ-7は後からオプション品を取付ける際に、角部を切り落とせばベース正面から回し込みによる、後入れが可能となっておりますが、代理店様からいただいた現場情報などにより、フラットバー式FC、FD、円形式DRタイプの天井納まり等の場合、切り落とし品を使用した時は従来の先端にマイナスマークだけだと、現場によっては『組込み方向の確認がしにくい』と不安になるとお聞きしております。

つきましては、代理店様が組込み位置を確認し易くする為、先端にマイナス溝を追加した新形状品のM8用アクセサリ座板：AZ-7の出荷を開始しております。

今後とも、代理店様のお声をお聞かせいただきながら、技術・営業・拡販面でご支援が出来ますよう、「新しい発想」「簡単で取付けやすく」「より完成度の高い自動ドア」をめざし開発を進めてまいりますので、なにとぞよろしくお願い申し上げます。

敬 具

記

実 施 日 平成26年1月初旬より、順次出荷を行なっております。

お願い

ドアウェイ（ドア開閉軌道上）に監視エリアを設定可能な無目取付型スーパーセンサーDA-3001（竹中エンジニアリング様製）を2008年7月から正式発売しております。

エレベーター、エスカレーターなどで相次いだ痛ましい人身事故を二度と繰り返さないよう、自動ドアに関しても安全性の確保が重要です。

DA-3001の採用による安全性の向上を、施主様へ積極的にご紹介いただくことにより、営業活動の一助となれば幸いです。