

お手数ですが  
閲覧をお願い  
いたします

お得意様各位

[連-130614]

平成25年6月吉日

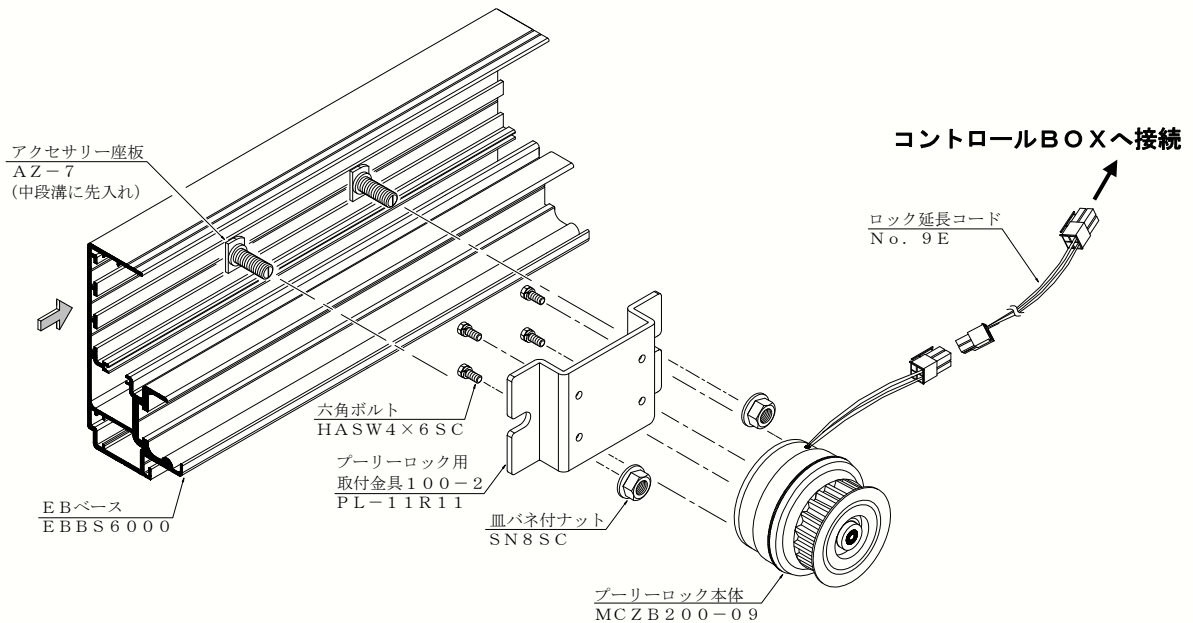
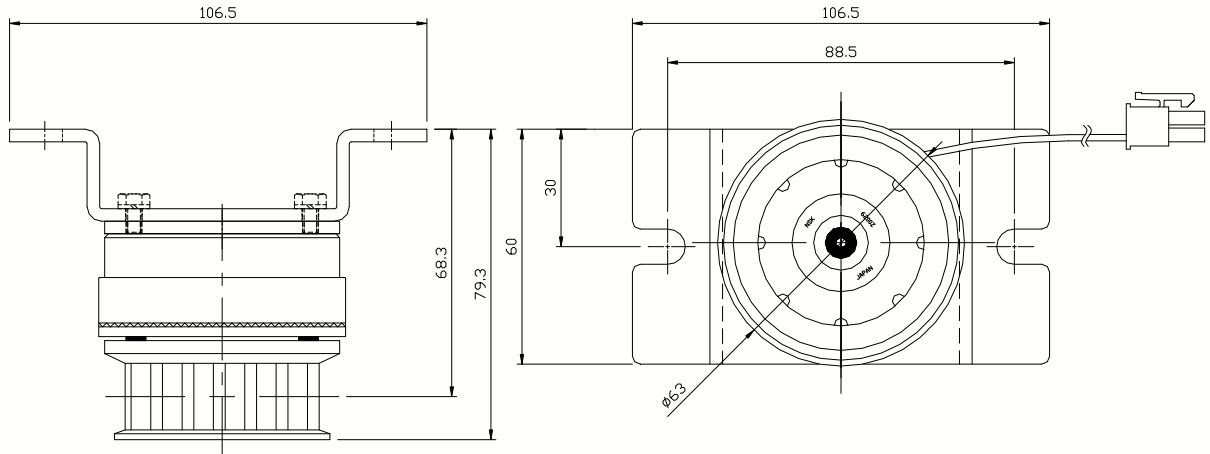
## プーリーロック 『PL-11形状変更』のご案内

拝啓 貴社ますますご清栄の段お喜び申し上げます。

毎々格別なお引き立てを賜り厚く御礼申し上げます。

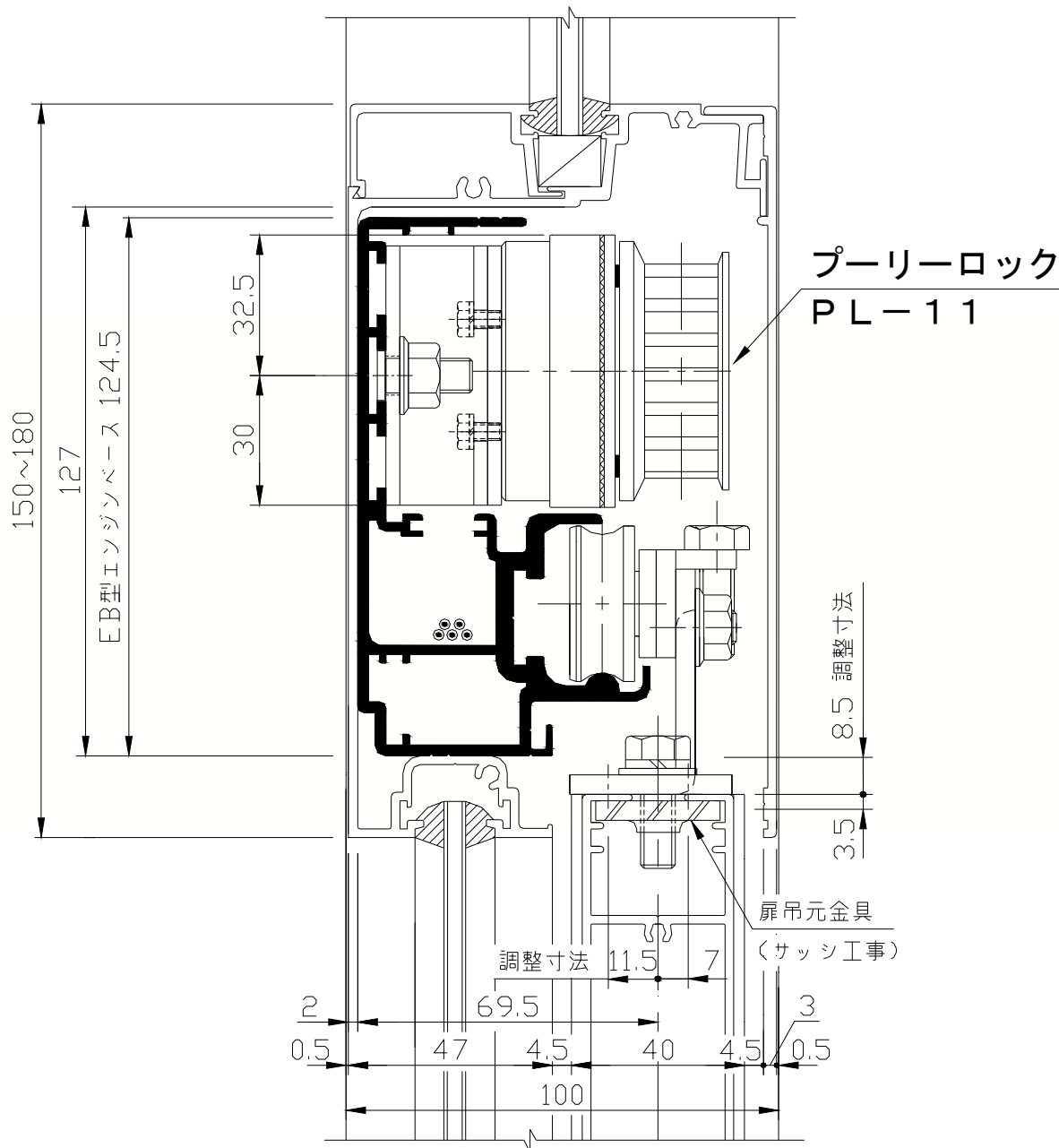
このたび、プーリーロック「PL-11形状変更」のご案内をさせていただきます。

### ● 本体外形図 (PL-11-100)

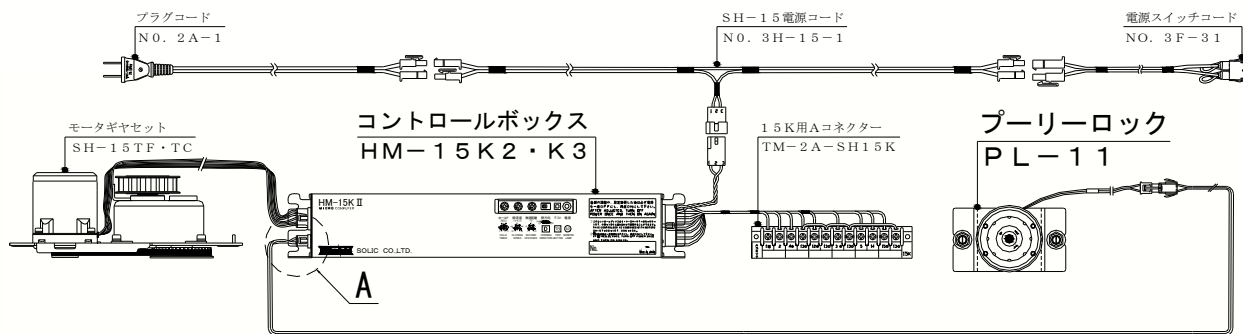


戻り

● EB断面図例



● 配線例

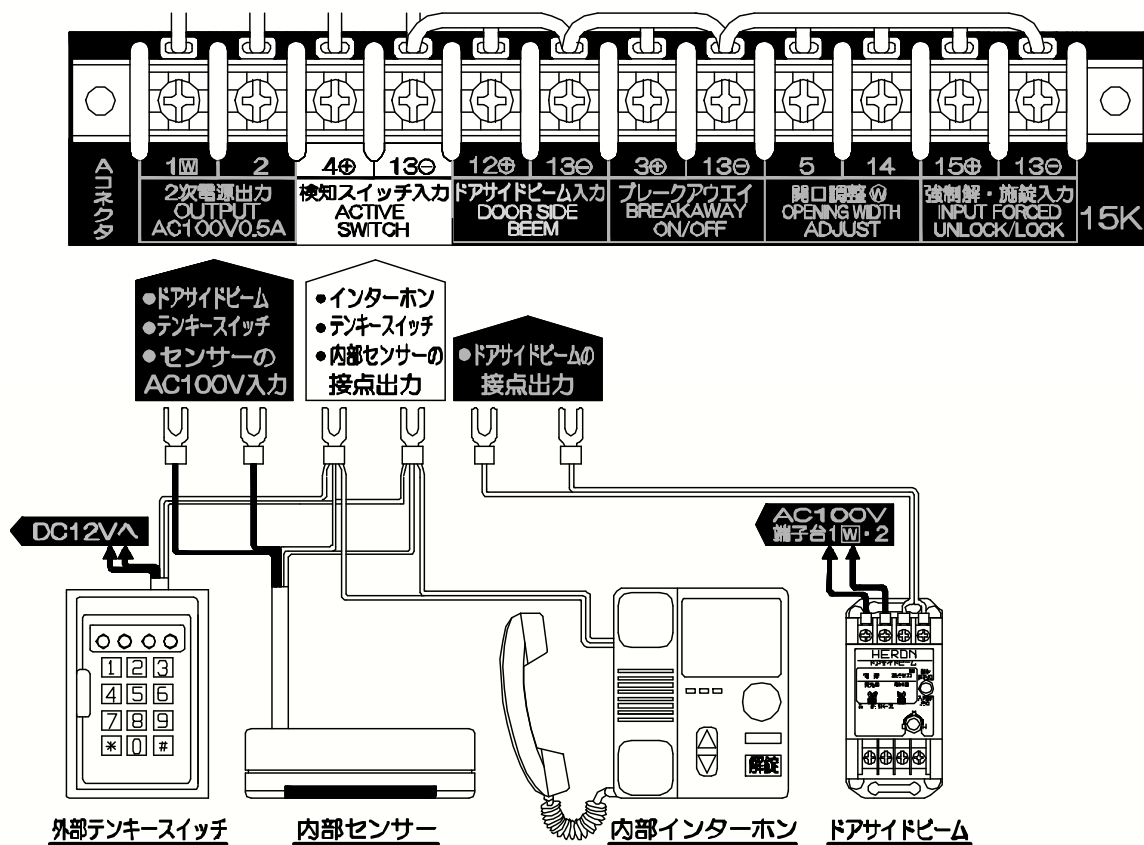


○ A部のロックコネクターにオートロックをダイレクト接続し、標準のコントロールボックスで制御が可能です。

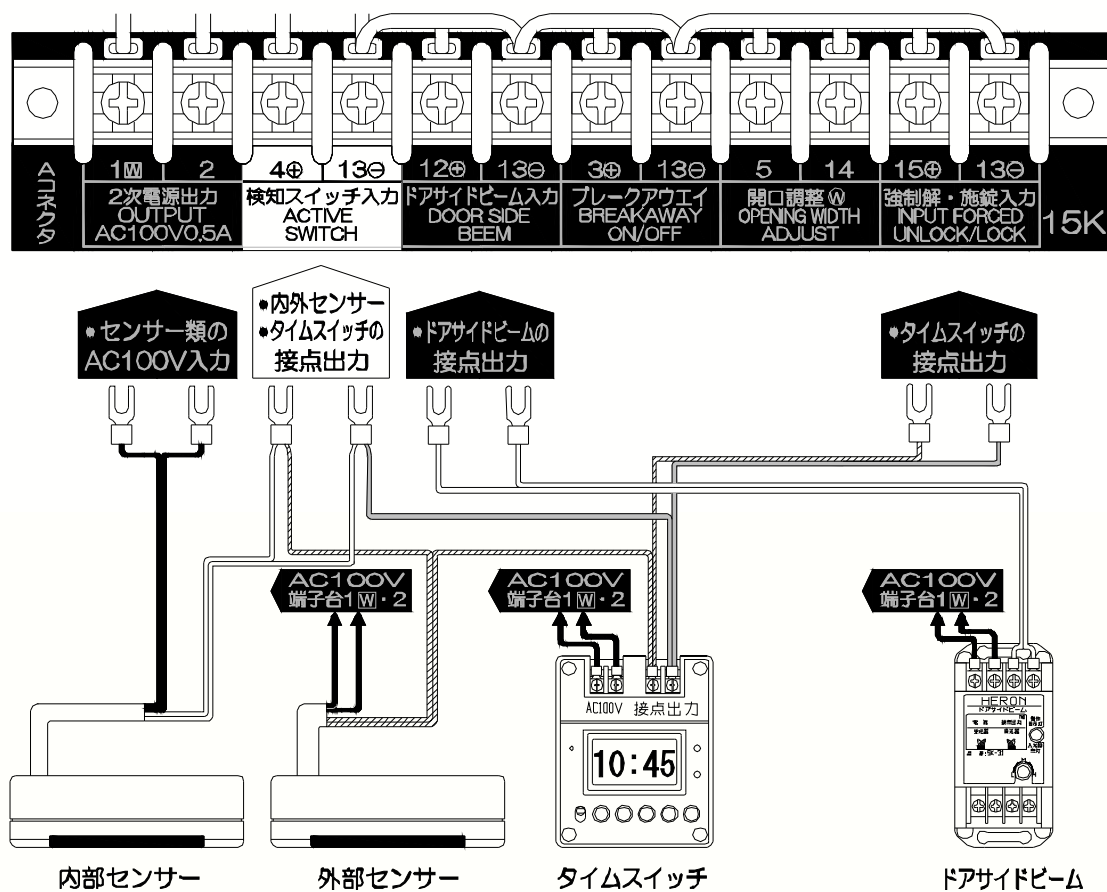
ご提案などはeメールでもお受けしております

info@solic.jp

● B部配線図例(1) 外部テンキースイッチ・内部センサー・インターホン



● B部配線図例(2) 外部センサーをタイムスイッチで制御、内部センサー常時有効



さて、現在代理店様よりご愛顧いただいております、T2プーリー（従動プーリー）型のロックシステムとしてプーリーロック「PL-11」につきましては、ソリックニュース【連-120228平成24年3月1日】発売開始より、自動ドア用コントロールボックス・HM-06K、15K、23Kシリーズのロック制御回路にダイレクトに接続することで、施錠・解錠がドアの動作と連動可能になり、各装置間のその他の配線・結線作業が不要となり、大変ご好評をいただいております。

さらに、昨年8月に実施いたしました「張力の調整機能」使用状況につきましてのアンケート結果により「ワンタッチ式ターンバックルのみでの張力調整をしている」とのご意見を圧倒的に多く頂きました。つきましては、このたび代理店様からのご要望に対応するため、機構を見直した結果取付け先での作業性と信頼性の向上を考慮し、新形状品のプーリーロックを出荷させていただきます。

### 【主な特長】

『プーリーロック・PL-11』停電時解錠型は従動プーリー型ロック装置で、自動ドアと連動し重要部を守るセキュリティーシステム用製品です。

本装置の大きな特長は、自動ドア用コントロールボックス・HM-Kシリーズのロック制御回路にダイレクトに接続することで、施錠・解錠がドアの動作と連動可能になり、各装置間のその他の配線・結線作業が不要となりました。

また、バッテリー・BU-21とのシステム構成による連続開閉の実現や、解錠確認スイッチを追加するなど新規性の追求、コンパクト化や吊元位置の標準化、動作音の静音化、取付けの確実性と信頼性の向上を図ったことも、従来型のオートロックシリーズとの大きな相違点です。

1. PL-11はコントロールボックス・HM-06K2、15K2、23K2及びK3シリーズに搭載の、「簡易ロック」制御回路コネクタにダイレクトに接続。

専用コントロールボックスの取付けや、各装置間のその他の配線・結線作業が不要で、前期モデルのコントロール・各Kシリーズにも対応可能です。

施錠・解錠はドアの動作と連動し、Kシリーズコントロールでマイコン制御しております。

さらに、全閉時はモーターの常時押付け機能により、確実にロックすることが可能です。

なお、本装置が組込み可能なベースや所要部品などについては、本文をご参照下さい。

### 2. ドア吊元が標準芯

プーリーロック使用時の吊元芯は、ドア左右端から標準100mm芯です。ピンロック式のように吊元芯に注意をする必要がありません。又、常に安定した連続動作が可能です。

### 3. ツースロック方式

PL-11は施錠時にプーリー部の固定側と、回転側の歯が噛み合うツースロック方式になっていますので、外部から力が加えられても滑りにくい機構となっております。

#### 4. 動作時の静音化

ピンロック式オートロックと比較して、施錠・解錠動作音が大変静かですので、場所を選びません。特に、集合住宅のエントランスやマンションなどに最適です。

#### 5. バッテリー装置とのシステム構成により連続開閉が実現

低電圧・低電流型の駆動源を搭載したことにより、従来のDL-31タイプでは組合せできなかった、バッテリー装置・BU-21シリーズとのシステム構成も可能です。

しかもロック付きで連続開閉が実現しましたので、いっそうお客様にご提案のしやすい製品になりました。バッテリーについては「BU-21取扱説明書」をご参照下さい。

#### 6. 作業性の向上

本体寸法は、幅106.5×高79.3×長60mmのコンパクト化が実現しました。

また、従来型のオートロックを組込みする場合、ベースの一部に切欠き加工が必要でしたが、本装置は従動プーリーとロックが一体型なので加工等は一切不要です。

#### 7. M8タイプのアクセサリ座板で組込み

組込みに際しては、M8タイプのアクセサリ座板・AZ-7を使用します。

指定のフリースライドタイプのエンジンベースへ、任意の位置にワンタッチ（穴加工不要）で、しかも強固・確実に組込みができますので、信頼性が一段と向上しました。

エンジンと同時ご注文の場合は、ベースに組込み・結線・動作確認後に出荷いたします。

#### 8. 左右モーター対応

標準左モーターでのエンジン組込み・出荷をしておりますが、オプションで右モーター仕様の場合でも、プーリーロックは左右共用形状となっておりますので、組替えができます。

#### 9. 信頼性の追求

ロック機構の歯周（ツース）には、ごみやほこりの進入を避けるため防塵対策を施しておりますので、長期のご使用に対しても信頼性に優れております。

#### 10. 即納体制でご注文をお受けしております

弊社では円形式・DRタイプの標準規格R1200、1500以外の特殊アール寸法を除いて、エンジン寸法1mm単位でのご注文を、即納態勢でお受けしております。

原則として代理店様ご発注日（休日の前日の場合は休日明け）の翌日発送となりますが、お客様のご都合により取付け日が早くなった場合や、発注された時間帯、ベースの長さ、台数などによっては、ご相談のうえ当日の発送も可能ですので、お気軽にご連絡下さい。

今後とも、代理店様のお声をお聞かせいただきながら、技術・営業・拡販面でご支援が出来ますよう、「新しい発想」「簡単で取付けやすく」「より完成度の高い自動ドア」をめざし開発を進めてまいりますので、なにとぞよろしくご依頼申し上げます。

敬 具

## 記

実施日 平成25年7月初旬 受注分より  
在庫の関係上、切替え時期が異なることもあるかと思いますが、ご理解、ご協力をお願い申し上げます。

品名 ①プーリーロックセット PL-11 (金具付) 停電時解錠型

	商品規格	対応機種
①グループ	PL-11-100	EB、BB、BA、BC、CC BG、CN、BI
	PL-11-70	NB、NC、BD
	PL-11-BE	BE
	PL-11-BW	BW

	商品規格	対応機種
②グループ	PL-11-FCFD	FC、FD
	PL-11-CF	CF
	PL-11-DR	DR

100mm見込・フロント内蔵式EBモデル 左引 ご指定

<u>EB</u>	<u>15T</u>	<u>15K</u>	<u>L</u>	<u>(P)</u>	<u>L=1850</u>
ベース	モーター名	コントロール名	勝手	コーナーピース付	

PL-11 組込み ← 必ず追記をお願いします

プーリーロック ※単品でご注文時は、機種別に取り付金具が異なりますので  
エンジン機種名もご記入願います。

### お願い

ドアウェイ (ドア開閉軌道上) に監視エリアを設定可能な無目取付型スーパーセンサーDA-3001 (竹中エンジニアリング様製) を2008年7月から正式発売しております。

エレベーター、エスカレーターなどで相次いだ痛ましい人身事故を二度と繰り返さないよう、自動ドアに関しても安全性の確保が重要です。

DA-3001の採用による安全性の向上を施主様へ積極的にご紹介いただくことにより、営業活動の一助となれば幸いです。