

お手数ですが
閲覧をお願い
いたします

お客様各位

[連-130222]

平成25年2月吉日

新型オートロック 停電時施錠型『DL-41L』

発売開始のお知らせ

拝啓 貴社ますますご清栄の段お喜び申し上げます。

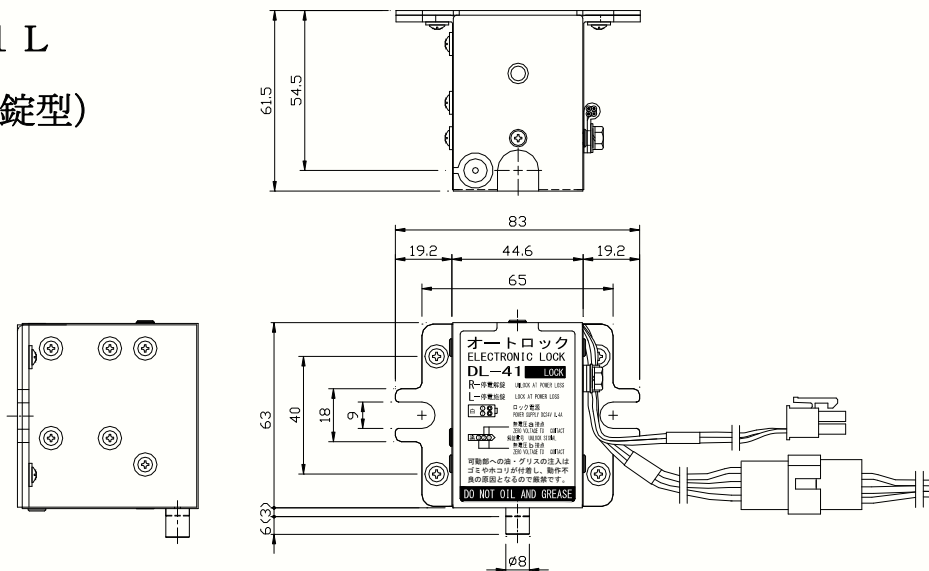
毎々格別なお引き立てを賜り厚く御礼申し上げます。

このたび、新型オートロック『DL-41L』を発売開始させていただきます。

● 本体外形図

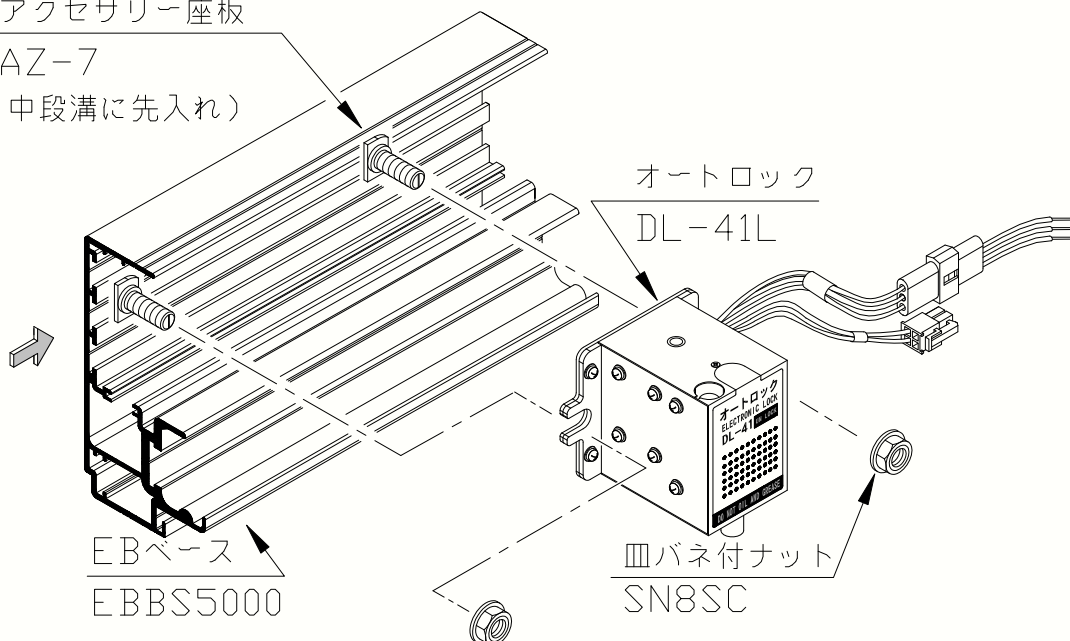
DL-41L

(停電時施錠型)



● EB取付図例

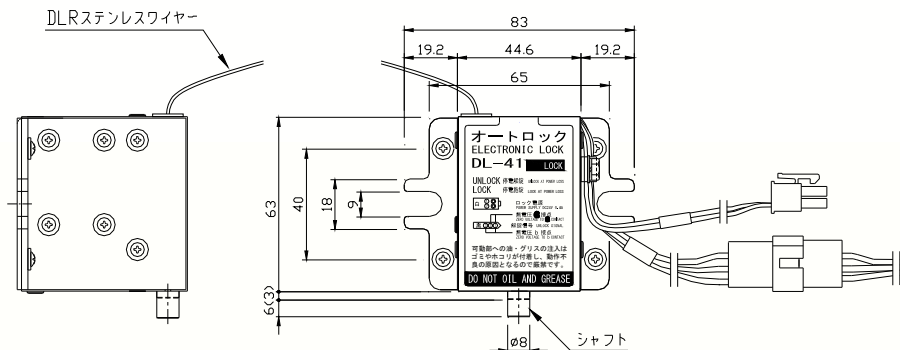
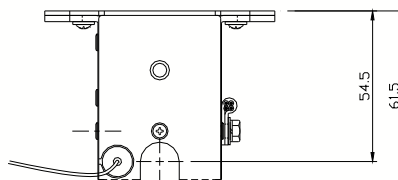
アクセサリ座板
AZ-7
(中段溝に先入れ)



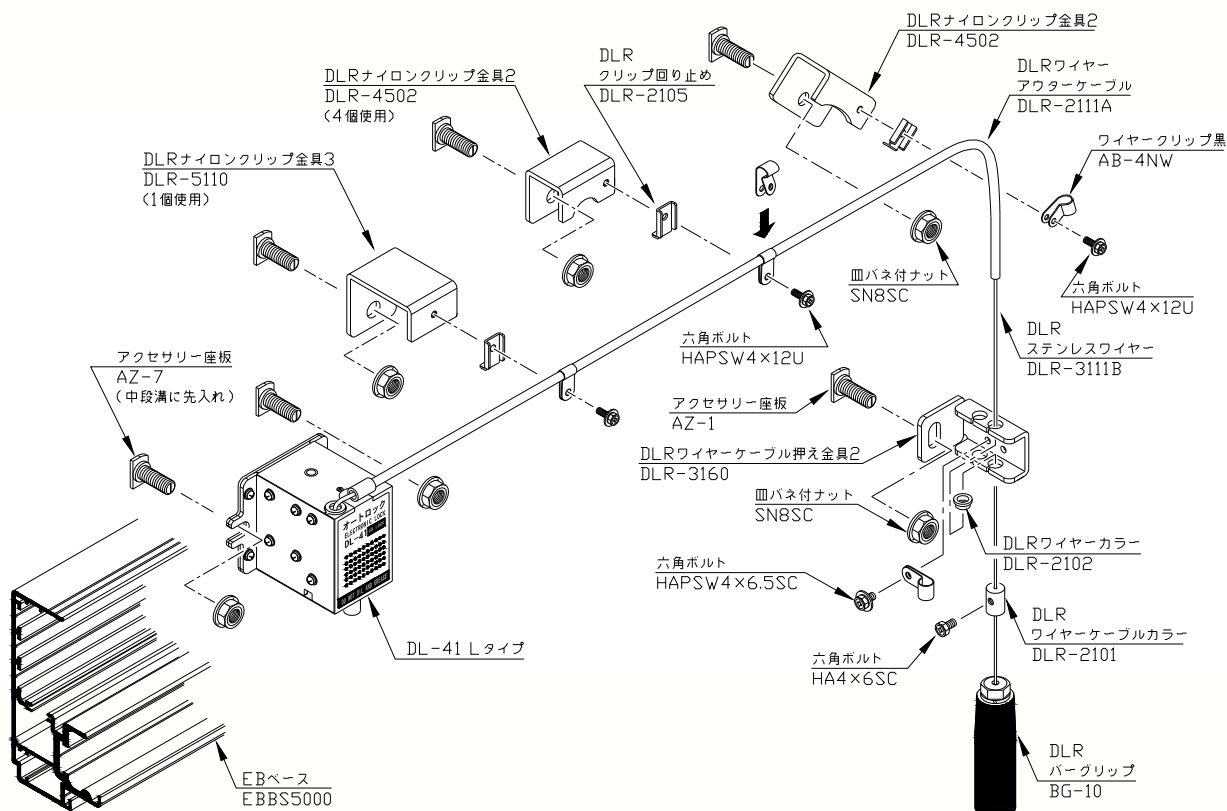
戻り

DLR-41L1

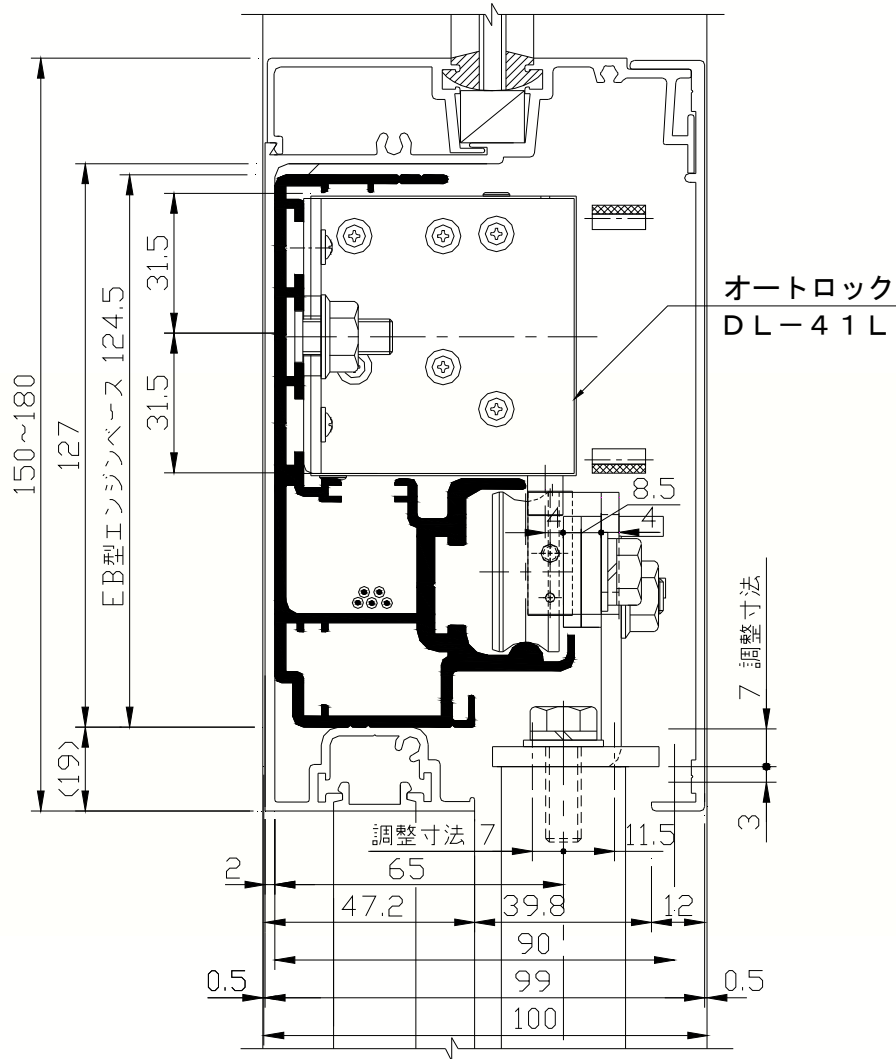
(停電時施錠型手動解錠付)



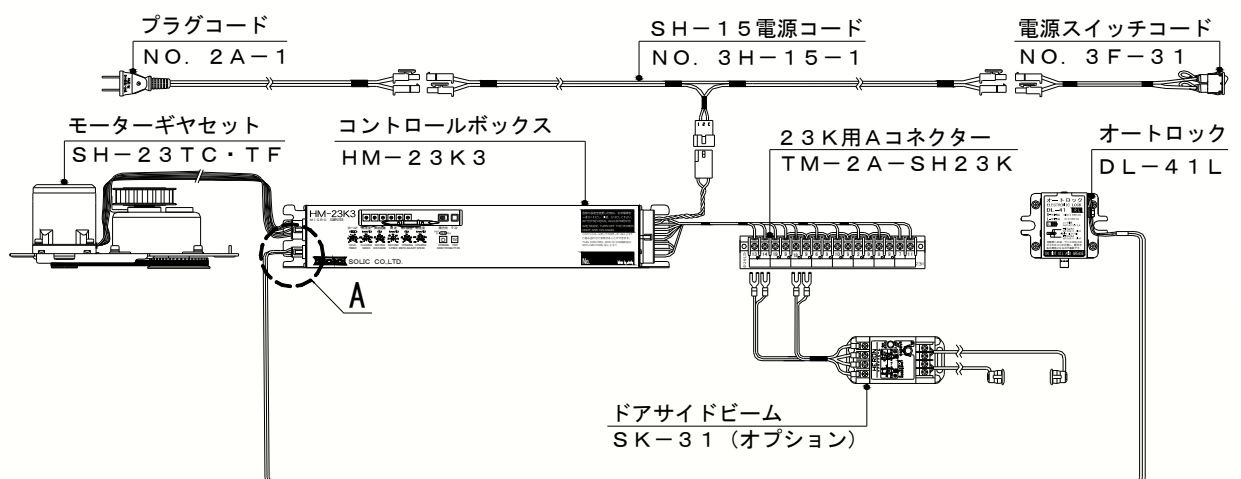
●EB、BCタイプ取付図例



● EB断面図例



● 配線例



○ A部のロックコネクターにオートロックをダイレクト接続し、標準のコントロールボックスで制御が可能です。

さて、昨年3月にご紹介させていただきました電子オートロック（停電時解錠型）DL-41UNは、自動ドア用コントロールボックス・HM-K2のロック制御回路にダイレクトに接続することで、施錠・解錠がドアの動作と連動可能になり、マイコン型DCブラシレスモーターシリーズに対応させ、大変ご愛顧いただいております。

さらに、このたび正弦波駆動により静音化を図った、新コントロールボックス「HM-23K3」の発売開始につきまして、新型オートロック（停電時施錠型）『DL-41L』が対応可能になり、出荷態勢がととのいましたのでご案内いたします。

尚、今回Lタイプのご紹介に合わせて、手動解錠装置の取扱説明書も同封させていただきましたので、ご覧いただきますようお願い申し上げます。

【改良点と主な特長】

『オートロック・DL-41』は、停電時解錠型、停電時施錠型の2タイプをシリーズ化。

自動ドアと連動し重要部を守るセキュリティーシステムのロック装置です。

本装置の大きな特長は、自動ドア用コントロールボックス・HM-Kシリーズのロック制御回路にダイレクトに接続することで、施錠・解錠がドアの動作と連動可能になり、各装置間のその他の配線・結線作業が不要となりました。

また、バッテリー：BU-21とのシステム構成による連続開閉の実現や、解錠確認スイッチを追加するなど新規性の追求、コンパクト化や吊り元位置の改善、動作音の低減化、取付けの確実性と信頼性の向上を図ったことも、従来型のオートロックシリーズとの大きな相違点です。

1. DL-41Lはコントロールボックス・HM-23K3に搭載の、「簡易ロック」制御回路コネクタにダイレクトに接続。専用コントロールボックスの取付けや、各装置間のその他の配線・結線作業が不要です。

施錠・解錠はドアの動作と連動し、コントロールでマイコン制御しており、全閉時はモーターの常時押付け機能により、ロックシャフトと鍵受けに適宜クリアランスを確保することで、スムーズな動作が可能です。

前期モデルのコントロール(下記シリーズ)には対応しておりませんので、ご注意願います。

- DL-41L使用不可

↓
〔HM-15K、HM-15K2〕
〔HM-23K、HM-23K2〕

2. 手動解錠装置組込み可能 〈オプション〉

停電時施錠用の手動解錠装置も、より安全性を高める装置として、又、即納にそなえて簡単に組込みできる機構にしました。

ドアは停電時（非通電時）にはロックは施錠状態になり、手動で開閉することができませんが、専用の手動解錠装置を組込むことにより、ドアは手動で開動作が可能です。

3. 組込みが容易です

即納への対応と組込み作業を容易にするため、ワンタッチ化による組込み方式の改善・改良およびUN、31L用としても主要部品類を共用しました。

4. ワイヤーの耐久性向上を図りました

41L本体からのワイヤーを引出す場合、本体側の特殊樹脂キャップ内を通して90°方向を変えますが、キャップの材質を変更した事により、ワイヤーの摺動屈曲耐久性が向上しました。

5. ワイヤーの長さを2種類標準化しました

従来DL-31の場合ワイヤーの全長は3500mmで、DW1219×DH2438のドアにて、グリップがFLより1500mmの位置になる長さを標準としていましたが、DL-41Lはこの他に、二重引戸等の開口の広いドアにも対応できる様、5000mmも新規に標準化しました。

6. 即納体制でご注文をお受けしております

弊社では円形式・DRタイプの標準規格R1200、1500以外の特殊アール寸法を除いて、エンジン寸法1mm単位でのご注文を、即納態勢でお受けしております。

原則として代理店様ご発注日（休日の前日の場合は休日明け）の翌日発送となりますが、お客様のご都合により取付け日が早くなった場合や、発注された時間帯、ベースの長さ、台数などによっては、ご相談のうえ当日の発送も可能ですので、お気軽にご連絡ください。

今後とも、代理店様のお声をお聞かせいただきながら、技術・営業・拡販面でご支援が出来ますよう、「新しい発想」「簡単で取付けやすく」「より完成度の高い自動ドア」をめざし開発を進めてまいりますので、なにとぞよろしくご願ひ申し上げます。

敬 具

記

実 施 日 平成25年2月25日（月）受注開始。

お願い

ドアウェイ（ドア開閉軌道上）に監視エリアを設定可能な無目取付型スーパーセンサーDA-3001（竹中エンジニアリング様製）を2008年7月から正式発売しております。

エレベーター、エスカレーターなどで相次いだ痛ましい人身事故を二度と繰り返さないよう、自動ドアに関しても安全性の確保が重要です。

DA-3001の採用による安全性の向上を施主様へ積極的にご紹介いただくことにより、営業活動の一助となれば幸いです。