

お手数ですが  
閲覧をお願い  
いたします

お客様各位

[連-121220]

平成24年12月20日

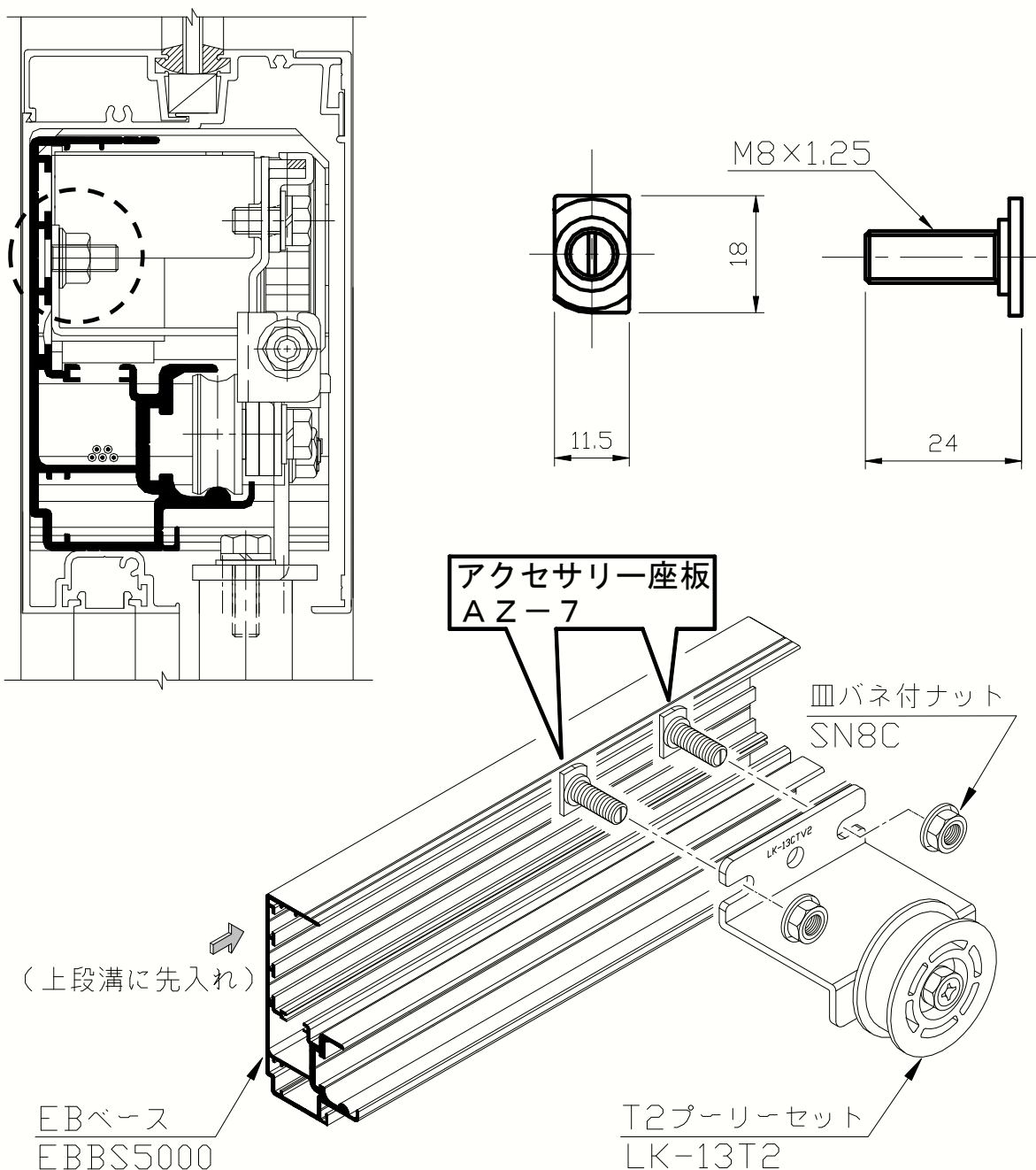
## 『M8用アクセサリ座板・AZ-7強度アップ』

拝啓 貴社ますますご清栄の段お喜び申し上げます。

毎々格別なお引き立てを賜り厚く御礼申し上げます。

M8用アクセサリ座板・AZ-7強度アップについてご連絡を申し上げます。

### ●アクセサリ座板AZ-7使用例



戻り

さて、現在代理店様よりご愛顧いただいております、アクセサリ座板AZ-7につきまして、ベースの機構取付け溝を利用したフリースライド方式を採用しておりますので、取付け先でベースの切縮めや部品の移動が生じて、ナットやボルトを緩めるだけで各部品が簡単に固定できる機構部品となっております。

しかし、施工時のボルト締めには、インパクトドライバーの使用が多いとお聞きしていますので、同アクセサリ座板の強度向上の為に、強度区分(4.4→8.8品)を変更したアクセサリ座板AZ-7を出荷しております。

強度区分を4.4から8.8に変更することにより、同アクセサリ座板強度は約2倍に強度アップしていますが、インパクトドライバーで増し締めされる時は、ご注意くださいたくお願い申し上げます。

今後とも、代理店様のお声をお聞かせいただきながら、技術・営業・拡販面でご支援が出来ますよう、「新しい発想」「簡単に取付けやすく」「より完成度の高い自動ドア」をめざし開発を進めてまいりますので、なにとぞよろしくごお願い申し上げます。

敬 具

#### お願い

ドアウェイ（ドア開閉軌道上）に監視エリアを設定可能な無目取付型スーパーセンサーDA-3001（竹中エンジニアリング様製）を2008年7月から正式発売しております。

エレベーター、エスカレーターなどで相次いだ痛ましい人身事故を二度と繰り返さないよう、自動ドアに関しても安全性の確保が重要です。

DA-3001の採用による安全性の向上を施主様へ積極的にご紹介いただくことにより、営業活動の一助となれば幸いです。