

お手数ですが  
閲覧をお願い  
いたします

お得意様各位

[連-120210]

平成24年2月10日

## 『電磁カウンター』発売のご案内

拝啓 貴社ますますご清栄の段お喜び申し上げます。

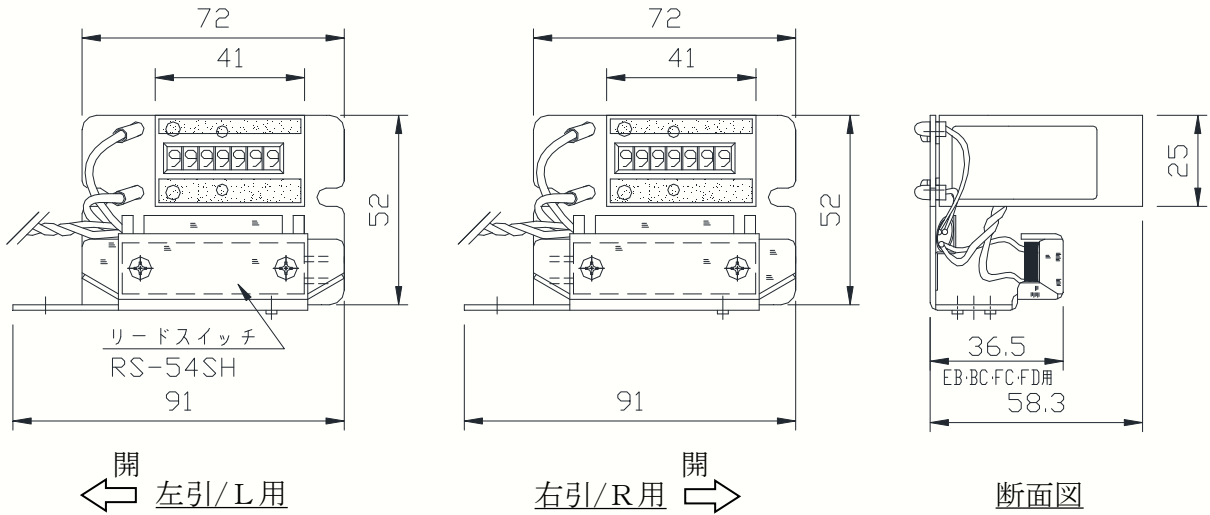
毎々格別なお引き立てを賜り厚く御礼申し上げます。

このたび、開閉数をカウントする電磁カウンターを発売いたします。

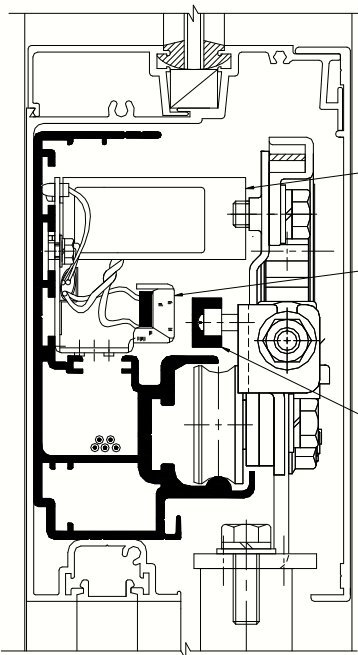
### ● 電磁カウンター

規格：DK-S1L の例

規格とリードスイッチの説明は注文例に図示しています。

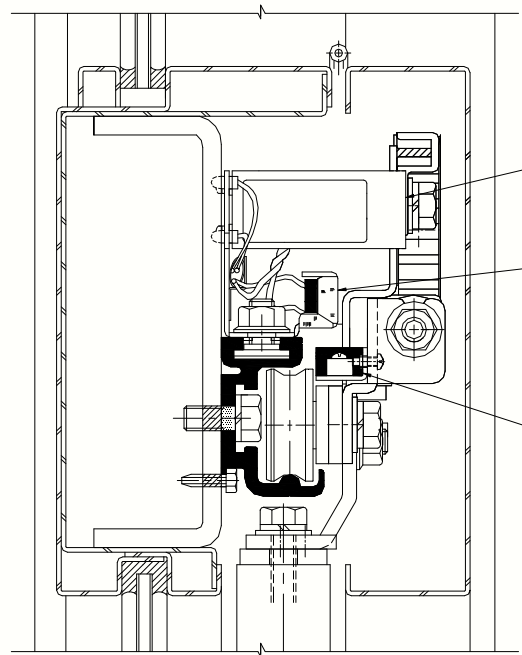


### ● 内蔵納り図 (EB)



- ① 電磁カウンター  
DK-S1L (R)
- ② リードスイッチ  
RS-54SH
- ③ マグネット  
MG-C  
(連結金具に取付)

### ● フラットバー式納り図 (FC)



戻り

さて、代理店様よりご愛顧いただいております各種エンジン装置につきましては、SHモーターシリーズとして軽量06・中量15・重量23タイプの3種類、病院内やオフィスの入口のドアに最適で、静かな動作を発揮する高性能・静粛性に優れた、ギアレスダイレクトドライブモーターを出荷させていただいております。

ところで、代理店様からいただきましたアンケート結果や現場情報等によりますと、ドアの開閉数が明確でないと役所・官公庁・公共施設等では、保守メンテナンス時に部品交換の推奨が困難な事があるとのことをご意見をいただきました。

又、自動ドア業界の60%強の業者様は、使用開閉数が100万開閉を取替え時期の目安として営業展開されているとお聞きしております。

つきましては、代理店様がメンテナンスやエンジン交換等の営業活動にご活用いただく為、弊社ではドア開閉回数を自動的にカウントする『電磁カウンター』の標準化を進めて参りましたが、この度出荷態勢が整いましたのでご案内いたします。

## ●電磁カウンターの主な特長

1. 最大カウント数は、9,999,999回まで記録が可能です。
2. 1開閉につき1カウントを行います。
3. 最大開閉カウント数の1000万開閉を超えると、回数が自動で0に戻ります。  
なお、途中でカウントのリセットは行えませんのでご了承願います。
4. 電源投入状態時のみカウントを行いますのでご注意ください。
5. 搭載機種は、100mm見込内蔵式EB、後付式BC、フラットバー式のFC、FDの4機種限定です。
6. AC100Vで動作します、自動ドアに組込む場合、Aコネクターの2次電源出力に電磁カウンターのY端子を差し込みます。

今後とも、代理店様のお声をお聞かせいただきながら、技術・営業・拡販面でご支援が出来ますよう、「新しい発想」「簡単で取付けやすく」「より完成度の高い自動ドア」をめざし開発を進めて参りますので、どうぞよろしくお願い申し上げます。

敬 具

●電磁カウンター 組込み注文例

①100mm見込・フロント内蔵式EBベース

内蔵例 左引・コーナーピース付

ご指定寸法

EB 15T 15K L (P) L=1850

ベース モーター名 コントロール名 勝手 コーナーピース付  
サイドフタ付

電磁カウンター組込み ← 必ず追記して下さい

オプション名

②150mm見付・標準後付式BCベース

後付例 右引・シルバーカバー・サイドフタ付

ご指定寸法

BC 15T 15K R (S) L=1850

ベース モーター名 コントロール名 勝手 シルバーカバー  
サイドフタ付

電磁カウンター組込み ← 必ず追記して下さい

オプション名

③フラットバー式FCベース

FC例 片引・中芯吊り

ご指定寸法

FC 15T 15K S (T) L=1850

ベース モーター名 コントロール名 勝手 T(中芯吊り・ドア厚28~40)  
B(中芯吊り・ドア厚35~70)  
H(変芯吊り・ドア厚28~60)

吊車(背板)種別特に指定がなければ  
T型で出荷致します。

電磁カウンター組込み 右引用 ← 必ず追記して下さい

オプション名 右引用  
左引用(引分用)

勝手S時に特に指定がなければ  
左引用で出荷致します。

●電磁カウンター 単品注文例

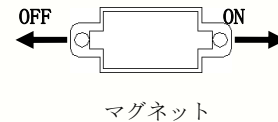
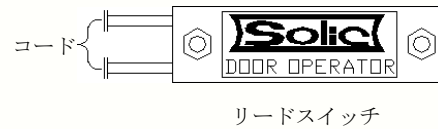
<u>電磁カウンター</u>	<u>左引</u>	<u>DK-S1L</u>	<u>1</u>
商品名	使用勝手	商品規格	数量(ロットは4)

各使用勝手の注文例【左モーター・標準】

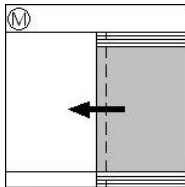
右引/R用

- ・右引/R用に使用する場合 DK-S1R

右引/R用はリードスイッチのコードが左側に出るように取付けています。



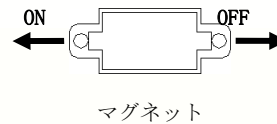
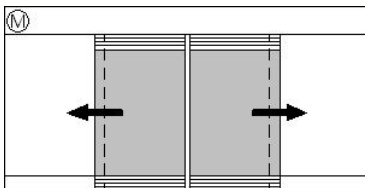
左引き/L用



- ・左引/L用に使用する場合 DK-S1L
- 引分/D用に使用する場合

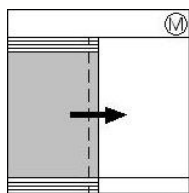
左引/L用時にはリードスイッチのコードが右側に出るように取付けています。

引分/D用



## 各使用勝手の注文例【右モーター・ご指示要】

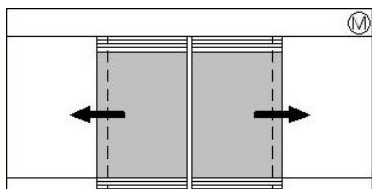
右引/R用



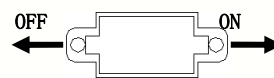
- ・右引/R用を使用する場合 **DK-S1R**
- 引分/D用を使用する場合

右引/R用はリードスイッチのコードが  
左側に出るように取付けています。

引分/D用

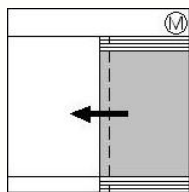


リードスイッチ



マグネット

左引き/L用

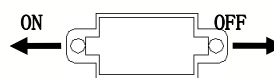


- ・左引/L用を使用する場合 **DK-S1L**

左引/L用時にはリードスイッチのコードが  
右側に出るように取付けています。



リードスイッチ



マグネット

## 記

実施日 平成24年2月10日（月）受注分より  
品名 電磁カウンター DK-S1 L(R)

### お願い

ドアウェイ（ドア開閉軌道上）に監視エリアを設定可能な無目取付型スーパーセンサーDA-3001（竹中エンジニアリング様製）を2008年7月から正式発売しております。

エレベーター、エスカレーターなどで相次いだ痛ましい人身事故を二度と繰り返さないよう、自動ドアに関しても安全性の確保が重要です。

DA-3001の採用による安全性の向上を施主様へ積極的にご紹介いただくことにより、営業活動の一助となれば幸いです。