

お手数ですが  
 閲覧をお願い  
 いたします

お客様各位

[連-120120]

平成24年1月20日

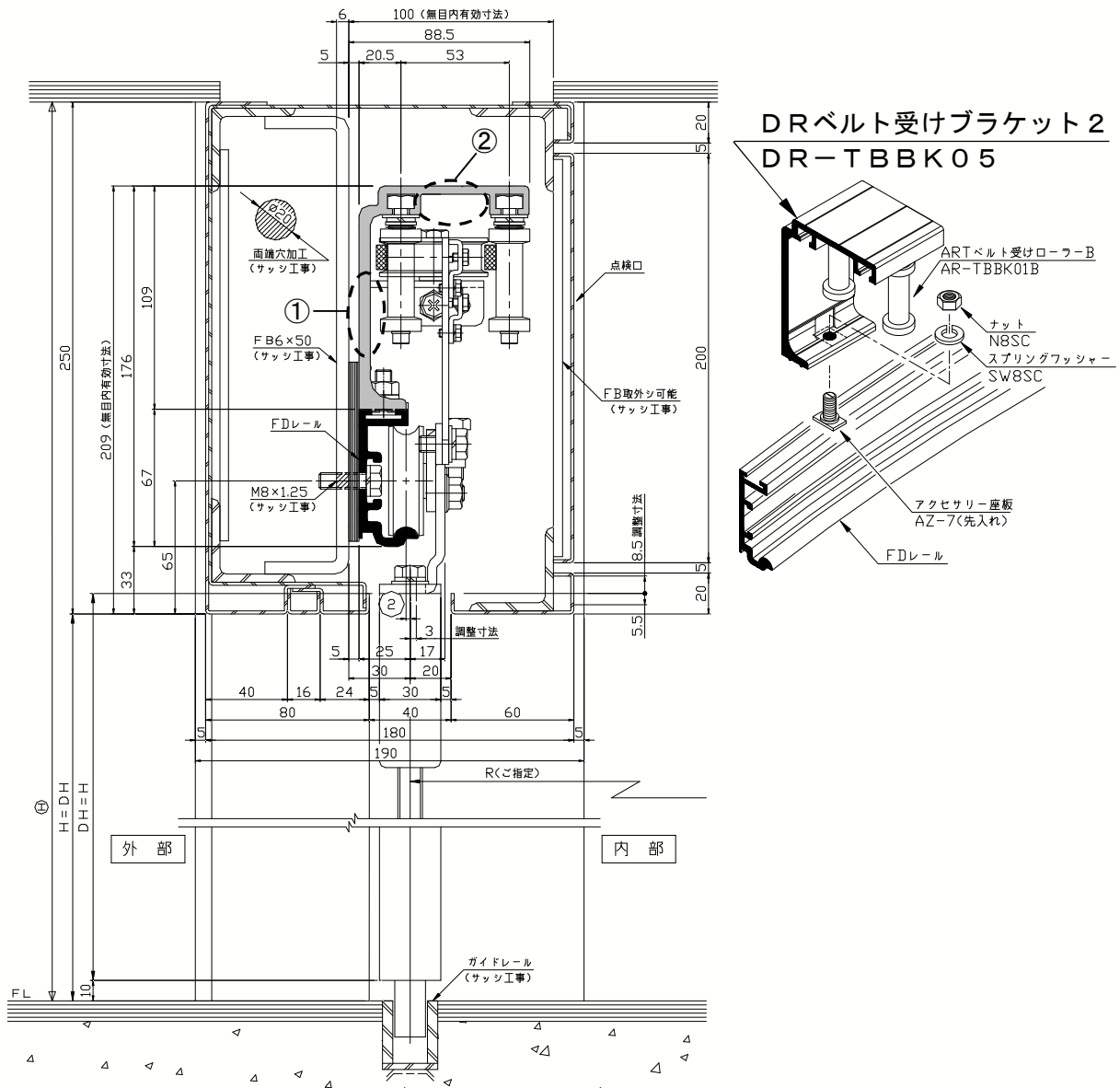
## 円形式DR 『ベルト受けブラケット』 変更のご案内

拝啓 貴社ますますご清栄の段お喜び申し上げます。

毎々格別なお引き立てを賜り厚く御礼申し上げます。

円形式DR 『ベルト受けブラケット』を変更しましたのでご案内いたします。

### ●DR 標準曲げ断面図例



戻り

さて、現在代理店様よりご愛顧いただいております円形式「DRタイプ」につきましては、ベ-ースレール上に組込む「ベルト受けブラケット」は駆動ベルトのガイド機構になっております。ブラケットはアルミ押出し製法によって製作しておりますが、今回、金型の更新に合わせて形状を見直し、下記の改善を行いましたので、ご案内させていただきます。

1. 「ベルト受けブラケット」変更箇所（現行品とは互換性有り）

- ①ブラケットの厚みを変更しました。（3.5mm→5.5mm）
- ②使用していないナットホールを削除しました。

今後とも、代理店様のお声をお聞かせいただきながら、技術・営業・拡販面でご支援が出来ますよう、「新しい発想」「簡単で取付けやすく」「より完成度の高い自動ドア」をめざし開発を進めてまいりますので、なにとぞよろしくお-願い申し上げます。

敬 具

## 記

実 施 日 平成24年2月初旬より順次切替えを開始します。  
在庫の都合上、従来品と混じる事もあるかと思いますが、ご理解ご協力をお-願い申し上げます。

### お-願い

ドアウェイ（ドア開閉軌道上）に監視エリアを設定可能な無目取付型スーパーセンサーDA-3001（竹中エンジニアリング様製）を2008年7月から正式発売しております。

エレベーター、エスカレーターなどで相次いだ痛ましい人身事故を二度と繰り返さないよう、自動ドアに関しても安全性の確保が重要です。

DA-3001の採用による安全性の向上を施主様へ積極的にご紹介いただくことにより、営業活動の一助となれば幸いです。